



Annuaire statistique 2011-2012



Direction - Unité Système d'Information et Statistiques
Tél. +41 21 692 20 36/38 - Fax. +41 21 692 20 15
Alain.Clement-Pavon@unil.ch/Valerie.Braun@unil.ch
www.unil.ch/statistiques

Table des matières

1. Introduction	3
1.1. Remarques préliminaires	5
1.2. Commentaire général sur les statistiques 2011	5
1.3. Subdivisions	7
1.4. Glossaire	8
1.5. Données démographiques	9
2. Etudiants inscrits au semestre d'automne	11
3. Inscriptions des étudiants dans les programmes de Bologne	23
4. Nouveaux étudiants	29
5. Grades décernés	39
6. Mobilité	47
7. Données du personnel	51
8. Données budgétaires	65
9. Formation continue	73
10. Bibliothèque universitaire	77

1. Introduction

1.1. Remarques préliminaires

En ce qui concerne les statistiques relatives aux étudiants (chapitres 2 à 4), nous rappelons que seuls sont comptabilisés les étudiants réguliers, en congé ou à temps partiel, ainsi que les étudiants de l'UNIL en séjour mobilité dans une autre université. Les auditeurs, les étudiants en échange à l'UNIL ou effectuant une partie de leur cursus à l'UNIL tout en étant immatriculés dans une autre université ne sont pas pris en compte dans ces chapitres. Les statistiques du chapitre 6 sont entièrement dédiées au thème des séjours de mobilité.

Les étudiants qui effectuent une mise à niveau avant de commencer un master, sont inclus dans le niveau «Maîtrise» (tableaux des chapitres 2 à 4). Le niveau nommé «Sans titre» regroupe les étudiants en Droit allemand (inscriptions temporaires) et les étudiants hôtes. Ces étudiants ne visent pas de titre à l'UNIL.

En ce qui concerne les grades, nous rappelons que les doctorats sont comptabilisés en fonction de la date de dépôt de la thèse à la Bibliothèque cantonale universitaire et non en fonction de la date de soutenance (critère choisi par l'Office fédéral de la statistique).

Une version électronique de l'annuaire ainsi que tous les tableaux y figurant (format excel) sont disponibles sur internet à l'adresse suivante: www.unil.ch/statistiques

1.2. Commentaire général sur les statistiques 2011

Cette année, 12'242 étudiants sont inscrits à l'UNIL. Le taux de croissance par rapport à 2010 est de 1.2%.

Des taux de réussite/abandon/réorientation, ainsi que les résultats d'une enquête sur la mobilité des étudiants entre le bachelor et le master (enquête BAMA) sont disponibles sur www.unil.ch/statistiques.

Depuis 2010, le calcul des EPT de personnel tient compte de tous les contrats actifs entre le 1er janvier et le 31 décembre. En revanche, le calcul du nombre de personnes se base sur les effectifs du mois de décembre uniquement. Ces modifications sont conformes aux adaptations demandées par l'OFS.

En vertu de la Loi sur l'Université de Lausanne (LUL), l'UNIL dispose depuis 2005 d'une enveloppe budgétaire globale. Celle-ci est composée de la subvention cantonale, de la subvention de la Confédération en vertu de la Loi sur l'aide aux universités (LAU), des produits résultant de l'Accord intercantonal sur le financement des universités (AIU), des taxes d'études des étudiants et d'autres produits divers. Le budget relatif à la mise à disposition de l'infrastructure immobilière (construction et entretien lourd de bâtiments), qui est à la charge de l'Etat de Vaud, n'est pas inclus dans l'enveloppe.

La statistique financière diffère des comptes de l'UNIL sur le fait qu'elle ne prend pas en considération les opérations non-monétaires telles que les pertes, moins-values, amortissements, attributions à des fonds et dissolutions de fonds. En 2011, la source de financement «Subvention Etat de Vaud» comprend la subvention cantonale à l'UNIL (montant brut de Frs 261'674'000), augmentée de la dissolution du Fonds de réserve et d'innovation (FRI, Fr. 3'926'147.06) et diminuée de l'attribution à d'autres fonds (Frs 3'104'280.-).

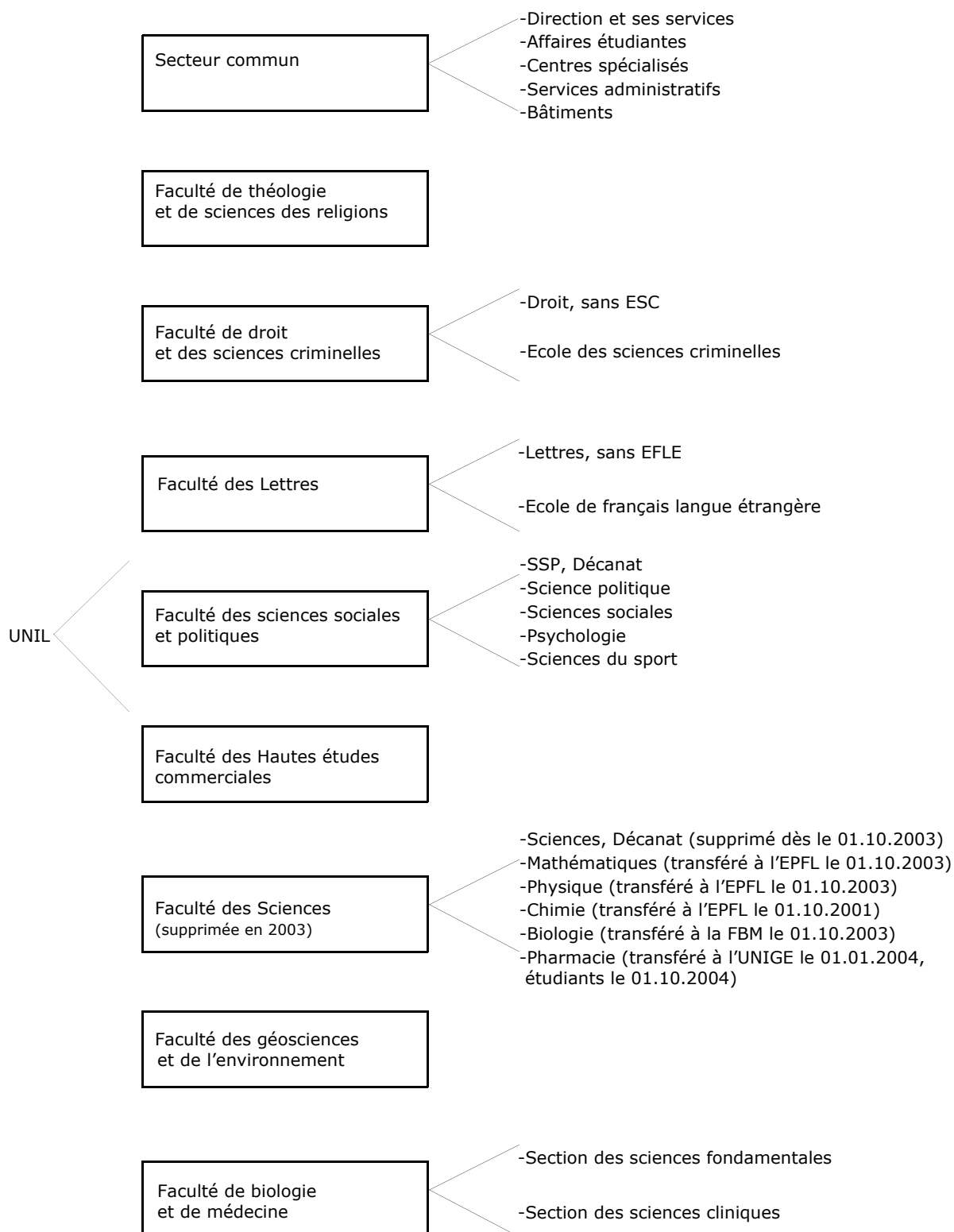
La forte hausse de la part du financement cantonal en 2007 provient de la subvention pour l'enseignement et la recherche en médecine clinique qui passe de 30.3 millions de francs en 2006 à 101.0 millions de francs en 2007, soit +70.7 millions de francs. Depuis l'exercice 2007, les coûts liés aux tâches d'enseignement et de recherche dans le domaine de la médecine clinique sont portés au budget de l'Université. A ce titre, l'UNIL verse au CHUV une subvention annuelle, pour un montant de 110.39 millions de francs en 2011.

On constate une augmentation du financement de la recherche par des tiers: les projets dans les domaines des sciences de la vie bénéficient actuellement de nombreux financements extérieurs.

L'UNIL accueille depuis 2008 la Fondation suisse pour la recherche en sciences sociales (FORS). En 2011, l'ensemble des institutions associées à l'Université de Lausanne comprend FORS, la Fondation pour la formation continue UNIL-EPFL, l'IDHEAP et le CEDIDAC. Les dépenses liées à ces dernières s'élèvent à Frs 28'587'102.

Le Fonds de réserve et d'innovation (FRI) a enregistré une diminution de Frs 3'926'147.06, le solde passant ainsi de Frs 37'272'690.35 au 31 décembre 2010 à Frs 33'346'543.29 au 31 décembre 2011.

1.3. Subdivisions



1.4. Glossaire

AIU	Accord intercantonal universitaire
CEDIDAC	Centre du droit de l'entreprise
CHUV	Centre hospitalier universitaire vaudois
CTI	Commission pour la technologie et l'innovation
DFJC	Département de la formation, de la jeunesse et de la culture
EFLE	Ecole de français langue étrangère
EPFL	Ecole polytechnique fédérale de Lausanne
EPGL	Ecole de pharmacie Genève - Lausanne
EPT	Equivalent plein-temps: mesure de l'effectif du personnel obtenu par addition des taux d'occupation
ERASMUS	Programme de mobilité estudiantine de la Communauté européenne
ESC	Ecole des sciences criminelles
FBM	Faculté de biologie et de médecine
FORS	Swiss Foundation for Research in Social Sciences
FNRS	Fonds national de la recherche scientifique
FTSR	Faculté de théologie et des sciences des religions
GSE	Géosciences et environnement (Faculté des)
HEC	Hautes études commerciales (Faculté des)
IDHEAP	Institut de hautes études en administration publique
LAU	Loi fédérale sur l'aide aux universités
MAS	Master of Advanced Studies
OFS	Office fédéral de la statistique
PAT	Personnel administratif et technique
SOCRATES	Programme de mobilité estudiantine de la Communauté européenne
SSP	Sciences sociales et politiques (Faculté des)
SVS	Sciences Vie Société
UNIGE	Université de Genève
UNIL	Université de Lausanne

1.5. Données démographiques

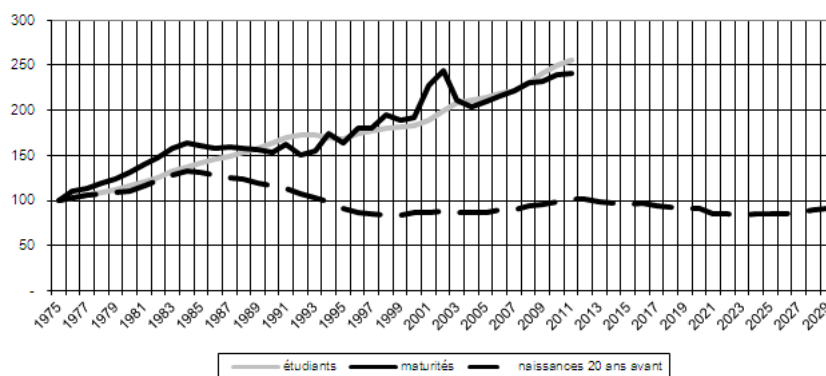
T 1.5: Données démographiques et nombre de maturités en regard des effectifs d'étudiants

		2001	2002	2003	2004	2005	2006	2007	2008	2009	2010	2011
Nb étudiants	CH	99'570	104'689	109'334	111'100	112'396	115'149	116'906	121'009	126'940	131'524	134'837
	UNIL	9'868	10'162	10'196	10'233	10'467	10'700	11'062	11'500	11'618	12'091	12'242
Nb maturités^a	CH	17'871	19'254	16'586	15'993	16'471	16'948	17'461	18'093	18'240	18'865	18'976
	VD	1'504	1'565	1'575	1'602	1'816	1'875	1'986	2'172	2'177	2'166	2'347
Nb naissances 20 ans plus tôt	CH	73'747	74'916	73'569	74'710	74'684	76'320	76'505	80'345	81'180	83'939	80'300
	VD	5'508	5'553	5'567	5'546	5'779	6'154	6'451	6'969	7'184	7'658	8'186

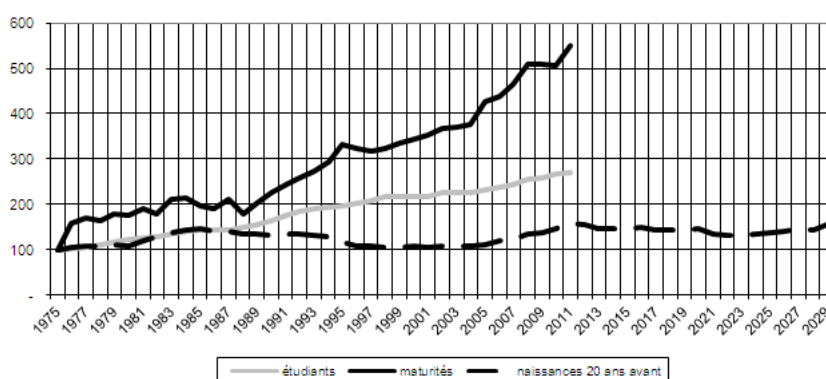
a. Certificats de maturité gymnasiale (sans la Passerelle maturités professionnelles).

Source chiffres CH: OFS
Source chiffres VD: Statistique Vaud

G 1.5.1: Ensemble de la Suisse



G 1.5.2: Canton de Vaud



2. Etudiants inscrits au semestre d'automne

T 2.1: Etudiants par faculté selon le sexe et la nationalité

		2001	2002	2003	2004	2005	2006	2007	2008	2009	2010	2011
FTSR	Tot	84	82	120	120	98	94	96	99	100	92	79
	F	37	44	60	63	41	36	38	42	44	40	34
	H	47	38	60	57	57	58	58	57	56	52	45
	Etr	24	19	36	39	32	29	31	28	30	22	23
	CH	60	63	84	81	66	65	65	71	70	70	56
Droit + ESC	Tot	970	1'060	1'207	1'253	1'348	1'364	1'483	1'564	1'601	1'642	1'638
	F	529	593	649	700	781	814	883	931	967	991	993
	H	441	467	558	553	567	550	600	633	634	651	645
	Etr	187	210	303	283	311	292	300	310	318	353	370
	CH	783	850	904	970	1'037	1'072	1'183	1'254	1'283	1'289	1'268
Lettres	Tot	2'206	2'211	2'224	2'308	2'239	2'297	2'354	2'405	2'362	2'421	2'317
	F	1'385	1'392	1'417	1'462	1'418	1'493	1'559	1'570	1'572	1'588	1'538
	H	821	819	807	846	821	804	795	835	790	833	779
	Etr	470	477	509	542	475	459	472	478	490	544	562
	CH	1'736	1'734	1'715	1'766	1'764	1'838	1'882	1'927	1'872	1'877	1'755
SSP^a	Tot	2'030	2'292	2'450	2'604	2'680	2'669	2'552	2'476	2'379	2'453	2'549
	F	1'269	1'451	1'542	1'651	1'686	1'690	1'611	1'589	1'509	1'530	1'584
	H	761	841	908	953	994	979	941	887	870	923	965
	Etr	238	289	296	360	347	346	345	353	372	404	416
	CH	1'792	2'003	2'154	2'244	2'333	2'323	2'207	2'123	2'007	2'049	2'133
HEC^b	Tot	1'747	1'761	1'605	1'486	1'524	1'623	1'791	1'987	2'034	2'134	2'321
	F	524	550	500	472	510	554	617	668	699	745	828
	H	1'223	1'211	1'105	1'014	1'014	1'069	1'174	1'319	1'335	1'389	1'493
	Etr	557	604	558	504	546	596	693	787	793	835	908
	CH	1'190	1'157	1'047	982	978	1'027	1'098	1'200	1'241	1'299	1'413
Sciences	Tot	1'265	1'273	322	51							
	F	581	596	174	17							
	H	684	677	148	34							
	Etr	264	291	65	11							
	CH	1'001	982	257	40							
Médecine	Tot	1'566	1'483									
	F	821	807									
	H	745	676									
	Etr	122	123									
	CH	1'444	1'360									
FBM	Tot			2'120	2'092	2'142	2'150	2'232	2'365	2'502	2'661	2'604
	F			1'123	1'134	1'188	1'207	1'277	1'361	1'460	1'549	1'519
	H			997	958	954	943	955	1'004	1'042	1'112	1'085
	Etr			296	335	359	360	374	423	448	508	556
	CH			1'824	1'757	1'783	1'790	1'858	1'942	2'054	2'153	2'048
GSE^c	Tot			148	319	436	503	554	604	640	688	734
	F			49	113	151	183	206	223	240	285	301
	H			99	206	285	320	348	381	400	403	433
	Etr			26	56	76	81	82	91	111	130	132
	CH			122	263	360	422	472	513	529	558	602
Total UNIL	Tot	9'868	10'162	10'196	10'233	10'467	10'700	11'062	11'500	11'618	12'091	12'242
	F	5'146	5'433	5'514	5'612	5'775	5'977	6'191	6'384	6'491	6'728	6'797
	H	4'722	4'729	4'682	4'621	4'692	4'723	4'871	5'116	5'127	5'363	5'445
	Etr	1'862	2'013	2'089	2'130	2'146	2'163	2'297	2'470	2'562	2'796	2'697
	CH	8'006	8'149	8'107	8'103	8'321	8'537	8'765	9'030	9'056	9'295	9'275

a. Y compris étudiants immatriculés à l'UNIL pour les programmes IDHEAP communs à l'UNIL

b. Dès 2007, y compris étudiants en Informatique (ancienne Faculté des Sciences)

c. Dès 2007, y compris étudiants en Sciences de la Terre (ancienne Faculté des Sciences)

T 2.2: Etudiants par faculté selon le lieu de domicile avant les études^a

		2001	2002	2003	2004	2005	2006	2007	2008	2009	2010	2011
FTSR	Tot	84	82	120	120	98	94	96	99	100	92	79
	VD	49	48	60	60	46	39	38	39	41	42	39
	CH	10	12	21	18	17	20	27	29	27	25	14
	Etr	25	22	39	42	35	35	31	31	32	25	26
Droit + ESC	Tot	970	1'060	1'207	1'253	1'348	1'364	1'483	1'564	1'601	1'642	1'638
	VD	563	588	627	651	702	701	782	869	886	862	854
	CH	246	292	318	364	381	420	455	467	462	481	481
	Etr	161	180	262	238	265	243	246	228	253	299	303
Lettres	Tot	2'206	2'211	2'224	2'308	2'239	2'297	2'354	2'405	2'362	2'421	2'317
	VD	1'107	1'121	1'163	1'228	1'218	1'267	1'297	1'350	1'316	1'309	1'225
	CH	743	722	683	682	658	688	704	715	675	694	652
	Etr	356	368	378	398	363	342	353	340	371	418	440
SSP^b	Tot	2'030	2'292	2'450	2'604	2'680	2'669	2'552	2'476	2'379	2'453	2'549
	VD	1'005	1'166	1'249	1'320	1'411	1'362	1'242	1'152	1'073	1'146	1'216
	CH	885	948	1'034	1'067	1'071	1'103	1'098	1'087	1'040	996	1'017
	Etr	140	178	167	217	198	204	212	237	266	311	316
HEC^c	Tot	1'747	1'761	1'605	1'486	1'524	1'623	1'791	1'987	2'034	2'134	2'321
	VD	639	645	576	542	566	599	651	758	756	786	882
	CH	642	620	559	522	495	502	546	588	598	625	659
	Etr	466	496	470	422	463	522	594	641	680	723	780
Sciences	Tot	1'265	1'273	322	51							
	VD	652	625	160	24							
	CH	389	392	110	16							
	Etr	224	256	52	11							
Médecine	Tot	1'566	1'483									
	VD	895	850									
	CH	561	530									
	Etr	110	103									
FBM	Tot			2'120	2'092	2'142	2'150	2'232	2'365	2'502	2'661	2'604
	VD			1'154	1'113	1'132	1'113	1'137	1'208	1'271	1'331	1'287
	CH			712	703	725	766	820	846	877	922	873
	Etr			254	276	285	271	275	311	354	408	444
GSE^d	Tot			148	319	436	503	554	604	640	688	734
	VD			67	140	202	235	262	271	271	284	309
	CH			56	126	161	194	222	253	265	293	307
	Etr			25	53	73	74	70	80	104	111	118
Total UNIL	Tot	9'868	10'162	10'196	10'233	10'467	10'700	11'062	11'500	11'618	12'091	12'242
	VD	4'910	5'043	5'056	5'078	5'277	5'316	5'409	5'647	5'614	5'760	5'812
	CH	3'476	3'516	3'493	3'498	3'508	3'693	3'872	3'985	3'944	4'036	4'003
	Etr	1'482	1'603	1'647	1'657	1'682	1'691	1'781	1'868	2'060	2'295	2'427

- a. VD=domicile légal dans le canton de Vaud au moment de l'obtention de la maturité; CH=domicile légal dans un autre canton suisse (ou au Liechtenstein) au moment de l'obtention de la maturité; Etr=domicile légal à l'étranger au moment de l'obtention de la maturité
- b. Y compris étudiants immatriculés à l'UNIL pour les programmes IDHEAP communs à l'UNIL
- c. Dès 2007, y compris étudiants en Informatique (ancienne Faculté des Sciences)
- d. Dès 2007, y compris étudiants en Sciences de la Terre (ancienne Faculté des Sciences)

T 2.3: Etudiants par orientation d'études selon le niveau et le sexe

			2001	2002	2003	2004	2005	2006	2007	2008	2009	2010	2011
F TSR	Total	Tot	84	82	120	120	98	94	96	99	100	92	79
		F	37	44	60	63	41	36	38	42	44	40	34
	Baccalauréat	Tot				39	45	44	36	32	37	42	28
		F				24	24	17	12	14	20	21	12
	Licence/ Diplôme	Tot	48	52	56	20	11	6	4	2	1		
		F	22	29	29	8	2	1	2	1	1		
	Maîtrise	Tot					1	5	18	27	29	20	21
		F					0	4	9	12	13	10	12
	Postgrade	Tot	19	12	44	40	9	7	4	4			
	F	9	6	19	20	4	2	1	1				
MAS form. continue	Tot					8	9	11	8	3			
	F					4	5	7	5	1			
Doctorat	Tot	14	14	18	20	20	23	23	24	30	30	30	
	F	6	7	10	10	7	7	7	8	9	9	10	
Sans titre ^a	Tot	3	4	2	1	4	0	0	2				
	F	0	2	2	1	0	0	0	1				
Droit (sans ESC)	Total	Tot	751	811	892	904	942	920	1'065	1'146	1'166	1'206	1'187
		F	414	450	483	503	532	533	618	665	684	716	713
	Baccalauréat	Tot					532	592	695	725	709	700	681
		F					326	366	425	435	422	429	428
	Licence/ Diplôme	Tot	548	577	606	654	141	14	5	4	2	2	1
		F	327	343	356	393	85	8	1	0	0	0	0
	Maîtrise	Tot						82	160	210	253	290	293
		F						42	90	131	158	177	180
	Postgrade	Tot	33	71	76	76	67	19	3				
		F	17	40	40	39	39	13	1				
MAS form. continue	Tot								29	47	47	58	
	F								16	33	31	40	
MAS form. approfondie	Tot						32	31	10	9	5		
	F						21	21	7	6	3		
Doctorat	Tot	126	121	117	133	148	145	145	142	131	137	134	
	F	50	47	43	53	63	68	72	67	59	61	60	
Sans titre	Tot	44	42	93	41	54	36	26	26	15	25	20	
	F	20	20	44	18	19	15	8	9	6	15	5	
ESC	Total	Tot	219	249	315	349	406	444	418	418	435	436	451
		F	115	143	166	197	249	281	265	266	283	275	280
	Baccalauréat	Tot				176	212	223	186	162	165	163	181
		F				106	125	141	126	105	113	105	118
	Licence/ Diplôme	Tot	131	151	185	25	1						
		F	74	90	99	15	0						
	Maîtrise	Tot					91	139	162	182	196	192	188
		F					66	100	105	129	140	139	133
Postgrade	Tot	44	54	77	85	41	10	3					
	F	29	40	52	56	32	7	3					
Doctorat	Tot	44	44	53	63	61	72	67	74	74	80	82	
	F	12	13	15	20	26	33	31	32	30	30	29	
Sans titre	Tot											1	
	F											1	

T 2.3: Etudiants par orientation d'études selon le niveau et le sexe

			2001	2002	2003	2004	2005	2006	2007	2008	2009	2010	2011
Droit + ESC	Total	Tot	970	1'060	1'207	1'253	1'348	1'364	1'483	1'564	1'601	1'642	1'638
		F	529	593	649	700	781	814	883	931	967	991	993
	Baccalauréat	Tot				176	744	815	881	887	874	863	862
		F				106	451	507	551	540	535	534	546
	Licence/ Diplôme	Tot	679	728	791	679	142	14	5	4	2	2	1
		F	401	433	455	408	85	8	1	0	0	0	0
	Maîtrise	Tot					91	221	322	392	449	482	481
		F					66	142	195	260	298	316	313
	Postgrade	Tot	77	125	153	161	108	29	6				
		F	46	80	92	95	71	20	4				
MAS form. continue	Tot								29	47	47	58	
	F								16	33	31	40	
MAS form. approfondie	Tot						32	31	10	9	5		
	F						21	21	7	6	3		
Doctorat	Tot	170	165	170	196	209	217	212	216	205	217	216	
	F	62	60	58	73	89	101	103	99	89	91	89	
Sans titre	Tot	44	42	93	41	54	36	26	26	15	26	20	
	F	20	20	44	18	19	15	8	9	6	16	5	
Lettres (sans EFLE)	Total	Tot	1'999	2'010	2'018	2'100	2'080	2'146	2'216	2'270	2'209	2'239	2'143
		F	1'214	1'218	1'250	1'298	1'296	1'377	1'444	1'455	1'436	1'437	1'387
	Baccalauréat	Tot					672	997	1'163	1'259	1'283	1'314	1'231
		F					432	660	785	821	850	843	817
	Licence/ Diplôme	Tot	1'726	1'688	1'690	1'797	1'096	816	614	414	206	91	19
		F	1'077	1'059	1'091	1'152	718	542	411	284	139	63	13
	Maîtrise	Tot						5	95	242	373	489	537
		F						4	65	162	255	336	356
	Postgrade	Tot	22	55	33	11	6	2	1	1			
		F	13	30	18	7	5	2	1	1			
MAS form. approfondie	Tot									2	4	5	
	F									2	4	4	
Doctorat	Tot	170	165	170	196	209	217	212	216	343	340	350	
	F	62	60	58	73	89	101	103	99	188	190	196	
Sans titre	Tot	5	8	6	5	2	3	1	0	2	1	1	
	F	3	4	1	2	2	1	1	0	2	1	1	
EFLE	Total	Tot	211	205	206	208	160	151	138	135	153	182	174
		F	173	176	167	164	121	116	115	115	136	151	151
	Diplôme EFLE	Tot	211	205	206	208	159	151	138	135	153	175	173
		F	173	176	167	164	121	116	115	115	136	146	150
Sans titre	Tot	0	0	0	0	1	0	0	0	0	7	1	
	F	0	0	0	0	0	0	0	0	0	5	1	
Lettres	Total	Tot	2'206	2'211	2'224	2'308	2'239	2'297	2'354	2'405	2'362	2'421	2'317
		F	1'387	1'394	1'417	1'462	1'418	1'493	1'559	1'570	1'572	1'588	1'538
	Diplôme EFLE	Tot	211	205	206	208	160	151	138	135	153	175	173
		F	173	176	167	164	121	116	115	115	136	146	150
	Baccalauréat	Tot					672	997	1'163	1'259	1'283	1'314	1'231
		F					432	660	785	821	850	843	817
	Licence/ Diplôme	Tot	1'726	1'688	1'690	1'797	1'096	816	614	414	206	91	19
		F	1'077	1'059	1'091	1'152	718	542	411	284	139	63	13
	Maîtrise	Tot						5	95	242	373	489	537
		F						4	65	162	255	336	356
Postgrade	Tot	22	55	33	11	6	2	1	1				
	F	13	30	18	7	5	2	1	1				
MAS form. approfondie	Tot									2	4	5	
	F									2	4	4	
Doctorat	Tot	246	259	289	287	302	323	342	354	343	340	350	
	F	121	125	140	137	139	168	181	187	188	190	196	
Sans titre	Tot	5	8	6	5	3	3	1	0	2	8	2	
	F	3	4	1	2	2	1	1	0	2	6	2	

T 2.3: Etudiants par orientation d'études selon le niveau et le sexe

			2001	2002	2003	2004	2005	2006	2007	2008	2009	2010	2011
Sci. politique	Total	Tot	411	492	543	570	618	587	584	615	642	673	678
		F	192	215	238	253	284	274	266	286	307	325	330
	Baccalauréat	Tot					290	334	339	373	388	411	408
		F					137	168	166	187	201	210	199
	Licence/ Diplôme	Tot	380	453	501	530	288	201	138	56	6		
		F	182	205	229	242	136	96	67	29	4		
	Maîtrise	Tot						11	57	136	175	178	184
		F						3	23	60	84	88	102
Postgrade	Tot	8	10	12	6	1							
	F	3	1	1	1	0							
Doctorat	Tot	22	28	30	34	39	41	50	50	73	84	86	
	F	6	8	8	10	11	7	10	10	18	27	29	
Sans titre	Tot	1	1										
	F	1	1										
Sci. sociales	Total	Tot	490	559	599	643	648	637	546	489	461	467	502
		F	329	377	412	437	438	429	367	324	316	313	333
	Baccalauréat	Tot					221	294	289	259	242	240	274
		F					146	194	188	175	176	179	195
	Licence/ Diplôme	Tot	414	470	506	531	306	222	143	64	15	2	
		F	281	322	354	366	216	158	108	45	7	2	
	Maîtrise	Tot							20	72	98	99	107
		F							15	53	69	56	64
Postgrade	Tot	21	30	40	52	57	48	22	5				
	F	14	21	27	37	43	40	17	4				
Doctorat	Tot	54	59	51	55	63	69	71	87	104	125	121	
	F	33	34	30	29	32	35	39	46	62	75	74	
Sans titre	Tot	1	0	2	5	1	4	1	2	2	1		
	F	1	0	1	5	1	2	0	1	2	1		
Psychologie	Total	Tot	828	938	990	1'057	1'053	1'069	1'030	1'008	910	923	978
		F	645	750	796	862	862	884	867	857	758	761	797
	Baccalauréat	Tot					437	536	529	502	469	553	626
		F					362	447	446	429	389	451	501
	Licence/ Diplôme	Tot	658	720	765	798	345	162	57	9	1		
		F	511	568	614	652	281	128	44	5	1		
	Maîtrise	Tot						64	182	303	292	241	241
		F						56	161	263	252	208	212
	Postgrade	Tot	124	167	173	202	202	228	161	72	19	2	
		F	107	151	151	173	171	196	133	61	14	1	
MAS form. continue	Tot							11	19	17	8		
	F							11	17	15	8		
MAS form. approfondie	Tot							15	32	36	38	31	
	F							15	31	34	35	26	
Doctorat	Tot	45	50	52	57	69	79	75	71	76	81	80	
	F	26	30	31	37	48	57	57	51	53	58	58	
Sans titre	Tot	1	1										
	F	1	1										
Sci. du sport	Total	Tot	297	300	319	334	362	376	392	364	366	390	391
		F	101	107	96	97	100	103	111	122	128	131	124
	Baccalauréat	Tot				0	81	160	219	242	233	242	245
		F				0	21	44	64	81	79	77	73
	Licence/ Diplôme	Tot	296	298	317	334	280	209	163	92	45	9	6
		F	101	107	96	97	79	57	44	28	13	1	0
	Maîtrise	Tot								17	72	125	126
	F								8	32	50	49	
Doctorat	Tot	1	1	1	0	1	7	10	13	16	14	14	
	F	0	0	0	0	0	2	3	5	4	3	2	
Sans titre	Tot		1	1									
	F		0	0									

T 2.3: Etudiants par orientation d'études selon le niveau et le sexe

			2001	2002	2003	2004	2005	2006	2007	2008	2009	2010	2011
SSP^b	Total	Tot	2'026	2'289	2'451	2'604	2'681	2'669	2'552	2'476	2'379	2'453	2'549
		F	1'267	1'449	1'542	1'649	1'684	1'690	1'611	1'589	1'509	1'530	1'584
	Baccalauréat	Tot					1'029	1'324	1'376	1'376	1'332	1'446	1'553
		F					666	853	864	872	845	917	968
	Licence/ Diplôme	Tot	1'748	1'941	2'089	2'193	1'219	794	501	221	67	11	6
		F	1'075	1'202	1'293	1'357	712	439	263	107	25	3	0
	Maîtrise	Tot						75	259	528	637	643	658
		F						59	199	384	437	402	427
	Postgrade	Tot	153	207	225	260	260	276	183	77	19	2	
		F	124	173	179	211	214	236	150	65	14	1	
MAS form. continue	Tot								11	19	17	8	
	F								11	17	15	8	
MAS form. approfondie	Tot								15	32	36	38	31
	F								15	31	34	35	26
Doctorat	Tot	122	138	134	146	172	196	206	221	269	304	301	
	F	65	72	69	76	91	101	109	112	137	163	163	
Sans titre	Tot	3	3	3	5	1	4	1	2	2	1		
	F	3	2	1	5	1	2	0	1	2	1		
HEC	Total	Tot	1'747	1'760	1'604	1'484	1'515	1'623	1'791	1'987	2'034	2'134	2'321
		F	524	550	500	472	508	554	617	668	699	745	828
	Baccalauréat	Tot				813	937	1'027	1'140	1'246	1'253	1'302	1'390
		F				269	316	361	407	434	435	430	479
	Licence/ Diplôme	Tot	1'278	1'276	1'181	365	128	16	1				
		F	378	402	374	108	39	4	1				
	Certificat HEC	Tot	11	4	1								
		F	2	1	0								
	Maîtrise	Tot				2	212	351	407	485	549	598	689
		F				0	76	120	140	161	198	251	275
Postgrade	Tot	351	357	295	177	71	47	25	21				
	F	106	106	82	51	27	17	4	2				
MAS form. continue	Tot	0	0	0	0	14	38	76	95	85	84	96	
	F	0	0	0	0	3	10	22	32	26	19	25	
Doctorat	Tot	101	112	124	123	151	143	142	139	145	149	146	
	F	35	37	44	42	45	41	43	38	38	44	49	
Sans titre	Tot	6	11	3	4	2	1	0	1	2	1		
	F	3	4	0	2	2	1	0	1	2	1		
Sciences^c	Total	Tot	1'265	1'278	322	45	22	9	8	5	4	3	3
		F	581	598	174	13	9	2	1	1	1	1	1
	Licence/ Diplôme	Tot	805	804	234	21	5						
		F	390	399	139	6	2						
	Postgrade	Tot	29	28	7	3	3						
		F	7	8	5	1	1						
Doctorat	Tot	428	445	81	21	14	9	8	5	4	3	3	
	F	184	191	30	6	6	2	1	1	1	1	1	
Sans titre	Tot	3	2										
	F	0	0										
Pharmacie^d	Total	Tot	200	185	168	29	41	26	35	30	31	32	44
		F	152	142	131	21	28	21	30	25	21	24	34
	Baccalauréat	Tot					40	26	35	30	31	32	44
		F					27	21	30	25	21	24	34
	Licence/ Diplôme	Tot	155	147	134	27							
		F	122	117	109	20							
Postgrade	Tot	4	3	3	0								
	F	2	1	2	0								
Doctorat	Tot	41	35	31	2	1							
	F	28	24	20	1	1							
Sans titre	Tot												
	F												

T 2.3: Etudiants par orientation d'études selon le niveau et le sexe

			2001	2002	2003	2004	2005	2006	2007	2008	2009	2010	2011
Biologie	Total	Tot	710	750	709	716	745	716	748	777	836	881	956
		F	344	372	360	368	390	370	382	407	456	483	537
	Baccalauréat	Tot				267	259	250	288	273	290	326	401
		F				133	124	120	142	141	152	174	229
	Licence/ Diplôme	Tot	410	433	398	62	6						
		F	208	224	206	29	6						
	Maîtrise	Tot				49	114	116	117	147	178	162	145
	F				32	64	58	59	80	96	90	85	
Postgrade	Tot	16	18	12	1								
	F	2	4	3	0								
Doctorat	Tot	283	298	298	337	366	349	343	355	368	393	409	
	F	134	144	151	174	196	191	181	184	208	219	223	
Sans titre	Tot	1	1	1	0	0	1	0	2	0	0	1	
	F	0	0	0	0	0	1	0	2	0	0	0	
Médecine ^e	Total	Tot	1'566	1'478	1'411	1'355	1'363	1'408	1'449	1'558	1'635	1'748	1'604
		F	821	805	763	751	776	816	865	929	983	1'042	948
	Baccalauréat	Tot							750	831	841	913	851
		F							482	526	538	584	522
	Licence/ Diplôme	Tot											
		F											
	Pré-clinique ^e	Tot	425	423	447	476	548	585					
		F	257	275	276	301	337	367					
	Clinique ^e	Tot	610	600	568	569	533	587	468	369	263	151	2
	F	310	314	302	315	310	342	279	227	161	91	0	
Maîtrise	Tot								132	292	442	474	
	F								78	175	255	290	
Postgrade	Tot	16	14	16	10	8	4	7	7	6	3	1	
	F	11	10	8	6	5	1	1	2	2	2	1	
Doctorat	Tot	515	441	379	300	274	232	224	219	233	239	276	
	F	243	206	177	129	124	106	103	96	107	110	135	
Sans titre	Tot	0	0	1									
	F	0	0	0									
FBM	Total	Tot			2'120	2'100	2'149	2'150	2'232	2'365	2'502	2'661	2'604
		F			1'123	1'140	1'194	1'207	1'277	1'361	1'460	1'549	1'519
	Baccalauréat	Tot				267	299	276	1'073	1'134	1'162	1'271	1'296
		F				133	151	141	654	692	711	782	785
	Licence/ Diplôme	Tot			398	89	6						
		F			206	49	6						
	Pré-clinique (année 1 + 2)	Tot			447	476	548	585					
		F			276	301	337	367					
	Clinique	Tot			568	569	533	587	468	369	263	151	2
	F			302	315	310	342	279	227	161	91	0	
Maîtrise	Tot				49	114	116	117	279	470	604	619	
	F				32	64	58	59	158	271	345	375	
Postgrade	Tot			28	11	8	4	7	7	6	3	1	
	F			11	6	5	1	1	2	2	2	1	
Doctorat	Tot			677	637	640	581	567	574	601	632	685	
	F			328	303	320	297	284	280	315	329	358	
Sans titre	Tot			2	0	0	1	0	2	0	0	1	
	F			0	0	0	1	0	2	0	0	0	

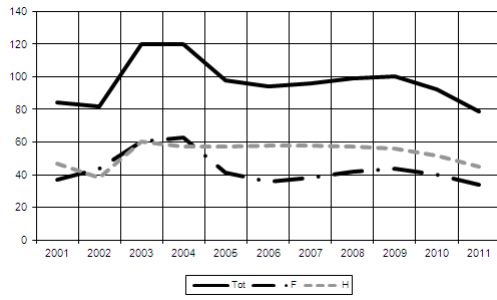
T 2.3: Etudiants par orientation d'études selon le niveau et le sexe

			2001	2002	2003	2004	2005	2006	2007	2008	2009	2010	2011
GSE^f	Total	Tot			148	319	418	494	547	599	636	685	731
		F			49	113	143	181	205	222	239	284	300
	Baccalauréat	Tot			110	205	283	315	305	324	329	365	371
		F			33	67	90	108	119	132	127	158	154
	Licence/ Diplôme	Tot							49	3 ^f			
		F							1	1			
	Maîtrise	Tot				27	45	98	152	161	165	181	205
		F				8	15	46	55	50	55	70	85
	Postgrade	Tot			24	49	31	5	1				
	F			11	23	16	4	1					
MAS form. approfondie	Tot								11	14	7	19	
	F								5	8	3	7	
Doctorat	Tot			14	36	59	76	84	100	125	131	136	
	F			5	13	22	23	28	34	48	52	54	
Sans titre	Tot				2	0	0	1	0	3	1		
	F				2	0	0	1	0	1	1		
Total UNIL	Total	Tot	9'868	10'162	10'196	10'233	10'467	10'700	11'062	11'500	11'618	12'091	12'242
		F	5'146	5'433	5'514	5'612	5'775	5'977	6'191	6'384	6'491	6'728	6'797
	Diplôme EFLE	Tot	211	205	206	208	159	151	138	135	153	175	173
		F	173	176	167	164	121	116	115	115	136	146	150
	Baccalauréat	Tot			110	1'500	4'009	4'796	5'974	6'258	6'270	6'603	6'731
		F			33	599	2'130	2'647	3'392	3'505	3'523	3'685	3'761
	Licence/ Diplôme	Tot	6'284	6'489	6'439	5'164	2'607	1'648	1'129	644	276	104	26
		F	3'343	3'524	3'587	3'088	1'564	994	679	393	165	66	13
	Pré-clinique (année 1 + 2)	Tot	425	423	447	476	548	585					
		F	257	275	276	301	337	367					
	Certificat HEC	Tot	11	4	1								
		F	2	1	0								
	Clinique	Tot	610	600	568	569	533	587	468	369	263	151	2
		F	310	314	302	315	310	342	279	227	161	91	0
	Maîtrise	Tot				78	463	871	1'370	2'114	2'672	3'017	3'210
		F				40	221	433	722	1'187	1'527	1'730	1'843
Postgrade	Tot	667	797	809	712	496	370	227	110	25	5	1	
	F	316	413	417	414	343	282	162	71	16	3	1	
MAS form. continue	Tot					22	47	98	151	152	139	154	
	F					7	15	40	70	75	58	65	
MAS form. approfondie	Tot						32	46	53	61	54	55	
	F						21	36	43	50	45	37	
Doctorat	Tot	1'596	1'574	1'507	1'468	1'566	1'568	1'583	1'633	1'722	1'806	1'867	
	F	716	698	684	661	718	740	756	759	825	879	920	
Sans titre	Tot	64	70	109	58	64	45	29	33	24	37	23	
	F	29	32	48	30	24	20	10	14	13	25	7	

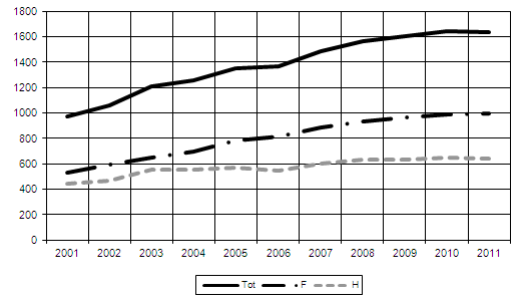
- Le niveau nommé «Sans titre» regroupe les étudiants en Droit allemand (inscriptions temporaires) et les étudiants hôtes. Ces étudiants ne visent pas de titre à l'UNIL.
- Y compris étudiants immatriculés à l'UNIL pour les programmes IDHEAP communs à l'UNIL.
- Mathématiques, Physique, Chimie, Informatique, Biologie, Sciences de la Terre, Pharmacie. Les tableaux 2.1 et 2.2 regroupent ces étudiants dès 2005 en HEC pour les Mathématiques et l'Informatique, en FBM pour la Biologie et en GSE pour les Sciences de la Terre. Les étudiants des autres sections ont été transférés à l'EPFL ou à l'UNIGE.
- Dès 2004, les étudiants de 1er et 2ème cycle de pharmacie ont été transférés en FBM.
- Les niveaux pré-cliniques et cliniques sont des catégories qui ne sont plus en vigueur depuis le passage des cursus de médecine dans le système de Bologne Bachelor-Master. La notion de «clinique» reste toutefois utilisée dans le domaine des coûts, du type et du contenu de l'enseignement pour désigner les années d'études au-delà de la deuxième année de bachelor (cf. tableau 8.2).
- Ne comprend pas les étudiants inscrits en Sciences de la Terre en Faculté des Sciences.
- Etudiants en complément de licence/diplôme pour l'enseignement.

G 2.1: Evolution des effectifs d'étudiants par faculté

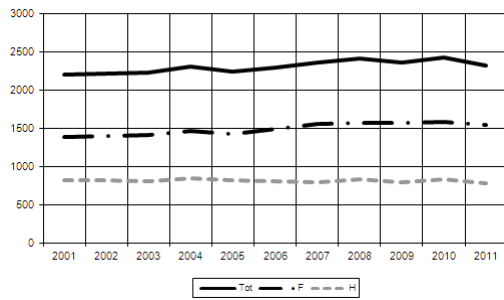
FTSR



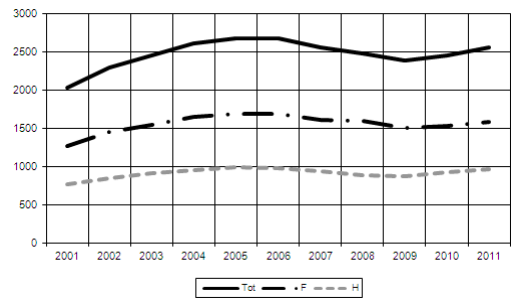
Droit (y compris ESC)



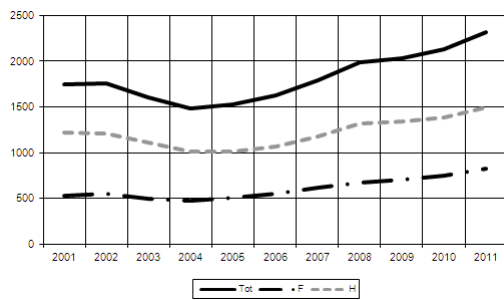
Lettres (y compris EFLE)



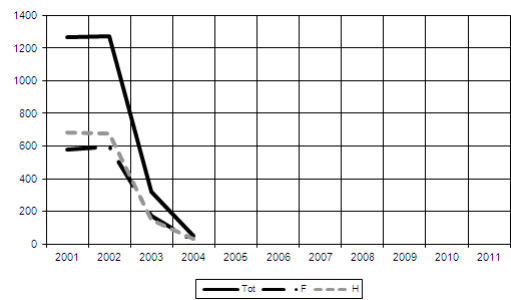
SSP



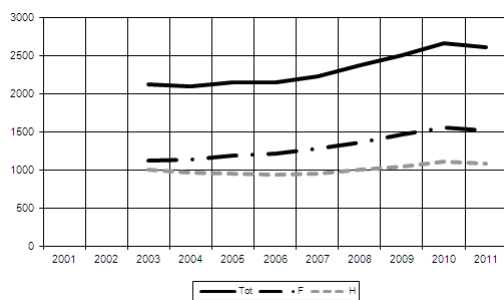
HEC



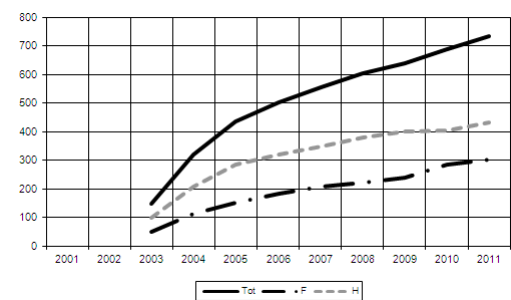
Sciences



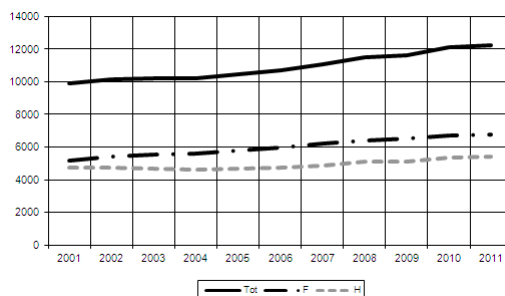
FBM



GSE



Total UNIL



3. Inscriptions des étudiants dans les programmes de Bologne

T 3.1: Etudiants par programme de Baccalauréat

		2004	2005	2006	2007	2008	2009	2010	2011
Baccalauréat universitaire en Théologie	Tot	28	31	28	18	17	20	25	17
	F	18	17	11	5	8	12	12	8
Baccalauréat universitaire en sciences des religions	Tot	11	14	16	18	15	17	17	11
	F	6	7	6	7	6	8	9	4
Baccalauréat universitaire en Droit	Tot		532	592	695	725	709	700	681
	F		326	366	425	435	422	429	428
Baccalauréat universitaire ès Sciences en sciences forensiques	Tot	176	212	223	186	162	165	163	181
	F	106	125	141	126	105	113	105	118
Baccalauréat universitaire ès Lettres	Tot		672	997	1'163	1'251	1'283	1'314	1'231
	F		433	660	785	815	850	843	817
Baccalauréat universitaire en science politique	Tot		289	334	339	373	388	411	408
	F		137	168	166	187	201	210	199
Baccalauréat universitaire en sciences sociales	Tot		220	294	289	267	242	240	274
	F		145	194	188	181	176	179	195
Baccalauréat universitaire ès Sciences en psychologie	Tot		437	536	529	502	469	553	626
	F		362	447	446	429	389	451	501
Baccalauréat universitaire ès Sciences en sciences du sport et de l'éducation physique	Tot		81	160	219	242	233	242	245
	F		21	44	64	81	79	77	73
Baccalauréat universitaire en Sciences économiques ^a	Tot	813	937	1027	1'140	1'246	1'253	1'302	1'390
	F	269	316	361	407	434	435	430	479
Baccalauréat universitaire ès Sciences en géosciences et environnement mention géographie	Tot	132	158	163	151	171	176	182	187
	F	38	47	50	52	59	58	73	70
Baccalauréat universitaire ès Sciences en géosciences et environnement mention géologie	Tot	46	54	62	39	44	54	59	49
	F	17	17	24	19	21	22	21	17
Baccalauréat universitaire ès Sciences en géosciences et environnement mention sciences de l'environnement	Tot	24	70	88	115	109	99	124	135
	F	11	26	34	48	52	47	64	67
Baccalauréat universitaire ès Sciences en biologie	Tot	267	259	250	288	273	290	326	401
	F	133	124	120	142	141	152	174	229
Baccalauréat universitaire en Médecine	Tot				750	831	841	913	851
	F				482	526	538	584	522
Baccalauréat universitaire en sciences pharmaceutiques ^b	Tot		40	26	35	30	31	32	44
	F		27	21	30	25	21	24	34
Total Baccalauréat	Tot	1'497	4'006	4'796	5'974	6'258	6'270	6'603	6'731
	F	598	2'130	2'647	3'392	3'505	3'523	3'685	3'761

- a. Comprend toutes les orientations proposées en Baccalauréat par HEC.
b. Seule la 1^{ère} année est enseignée à l'UNIL.

T 3.2: Etudiants par programme de Maîtrise

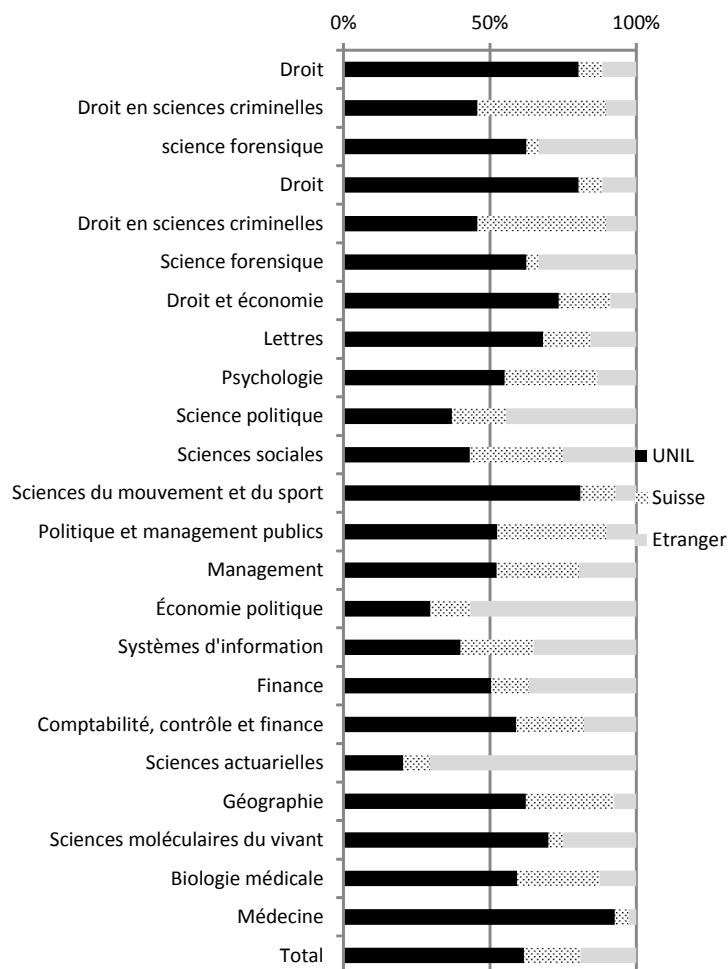
		2005	2006	2007	2008	2009	2010	2011
Maîtrise universitaire en Théologie	Tot			9	13	14	11	12
	F			4	4	6	5	6
Maîtrise universitaire en sciences des religions	Tot	1	5	9	14	15	9	9
	F	0	4	5	8	7	5	6
Maîtrise universitaire en Droit	Tot		62	130	182	216	247	257
	F		33	79	119	137	154	160
Maîtrise universitaire en Droit en sciences criminelles	Tot		25	104	117	126	128	131
	F		20	80	93	92	95	99
Maîtrise universitaire ès Sciences en science forensique	Tot	33	48	58	65	70	64	57
	F	17	25	25	36	48	44	34
Maîtrise universitaire en Droit, criminalité et sécurité des technologies de l'information	Tot	58	86	30	28	37	43	36
	F	49	64	11	12	21	23	20
Maîtrise universitaire en Droit et économie	Tot							34
	F							15

T 3.2: Etudiants par programme de Maîtrise

		2005	2006	2007	2008	2009	2010	2011
Maîtrise universitaire ès Lettres	Tot		5	95	242	373	489	537
	F		4	65	162	255	336	356
Maîtrise universitaire ès Sciences en sciences psychologiques	Tot		64	182	303	292	241	241
	F		56	161	263	252	208	212
Maîtrise universitaire ès Sciences en science politique	Tot			18	46	66	64	62
	F			6	20	32	31	35
Maîtrise universitaire ès Sciences en sciences sociales	Tot			20	72	98	99	107
	F			15	53	69	56	64
Maîtrise universitaire ès Sciences en sciences du mouvement et du sport	Tot				17	72	125	126
	F				8	32	50	49
Maîtrise universitaire ès Sciences en management	Tot	49	98	114	127	153	208	232
	F	27	44	50	50	71	111	122
Maîtrise universitaire ès Sciences en management de la technologie et entrepreneuriat	Tot	18	17	2				
	F	6	6	0				
Maîtrise universitaire ès Sciences en économie politique	Tot	17	30	33	33	53	56	65
	F	6	9	13	14	23	22	26
Maîtrise universitaire ès Sciences en systèmes d'information	Tot	12	26	40	40	51	49	40
	F	4	5	7	5	8	10	15
Maîtrise universitaire ès Sciences en finance	Tot	64	101	115	160	134	127	169
	F	16	27	33	46	38	38	38
Maîtrise universitaire ès Sciences en comptabilité, contrôle et finance	Tot	26	41	58	73	93	84	72
	F	9	14	21	30	37	41	32
Maîtrise universitaire ès Sciences en sciences actuarielles	Tot	22	36	45	52	65	74	77
	F	8	15	16	16	21	29	27
Master ès Sciences pour l'enseignement, informatique de gestion	Tot	4	2					
	F	0	0					
Maîtrise universitaire ès Sciences en géologie	Tot	14	12	18	23	27	23	27
	F	5	6	4	9	12	10	15
Maîtrise universitaire ès Sciences d'ingénieur géologue ^a	Tot	12	9	10	7			
	F	2	1	3	1			
Maîtrise universitaire ès Sciences en géosciences et sciences de l'environnement	Tot		27	56	67	70	67	52
	F		13	21	24	23	25	22
Maîtrise universitaire ès Sciences pour l'enseignement, géosciences et sciences de l'environnement	Tot	14	15	7	1			
	F	7	11	7	1			
Maîtrise universitaire ès Sciences en géographie	Tot	5	35	61	63	66	78	104
	F	1	15	20	15	18	26	37
Maîtrise universitaire ès Sciences en biogéosciences	Tot					2	13	22
	F					2	9	11
Maîtrise universitaire ès Sciences en comportement, évolution et conservation	Tot	33	31	39	53	66	58	41
	F	19	14	16	25	34	32	25
Maîtrise universitaire ès Sciences en sciences moléculaires du vivant	Tot	22	29	41	38	29	25	34
	F	13	12	20	18	16	13	14
Maîtrise universitaire ès Sciences en biologie médicale	Tot	55	53	37	56	83	79	70
	F	31	32	23	37	46	45	46
Maîtrise universitaire ès Sciences pour l'enseignement, biologie	Tot	4	3					
	F	1	0					
Maîtrise universitaire en Médecine	Tot				132	288	434	458
	F				78	172	248	275
Master ès Sciences en sciences infirmières	Tot					4	8	16
	F					3	7	15
Maîtrise universitaire en politique et management publics	Tot		11	39	90	109	114	122
	F		3	17	40	52	57	67
Total Maîtrise	Tot	463	871	1'370	2'114	2'672	3'017	3'210
	F	221	433	722	1'187	1'527	1'730	1'843

a. Supprimé dès la rentrée d'automne 2008 (pas de nouveaux étudiants).

G 3.1: Etudiants débutant en automne 2010 un programme de Maîtrise selon le lieu d'obtention de leur titre universitaire précédent^a



a. Les programmes de Maîtrise dont l'effectif de débutants est inférieur à 20 étudiants ne sont pas représentés dans ce graphique.

4. Nouveaux étudiants

Etudiants inscrits pour la première fois à l'UNIL

T 4.1: Nouveaux étudiants par année civile, faculté et orientation d'études selon le niveau et le sexe

			2001	2002	2003	2004	2005	2006	2007	2008	2009	2010	2011
FTSR	Total	Tot	18	17	33	14	24	15	19	15	24	19	5
		F	6	12	16	6	9	7	8	8	13	11	2
	Baccalauréat	Tot				10	12	11	11	6	13	11	3
		F				5	7	4	5	3	7	6	2
	Licence/ Diplôme	Tot	6	12	13	1							
		F	1	10	6	0							
	Maîtrise	Tot						3	3	4	4	4	0
		F						3	0	3	3	3	0
	Postgrade	Tot	8	1	17	0	1						
	F	4	0	7	0	0							
MAS form. continue	Tot					6			1				
	F					2			1				
Doctorat	Tot	1	0	2	2	1	1	4	3	6	4	2	
	F	1	0	2	0	0	0	2	1	2	2	0	
Sans titre	Tot	3	4	1	1	4	0	0	2	1			
	F	0	2	1	1	0	0	0	1	1			
Droit (sans ESC)	Total	Tot	239	262	328	290	292	292	292	317	296	328	337
		F	135	148	173	166	172	163	169	190	187	206	216
	Baccalauréat	Tot					170	193	219	233	215	212	227
		F					122	122	135	145	135	133	149
	Licence/ Diplôme	Tot	155	162	159	163	4						
		F	98	95	96	107	2						
	Maîtrise	Tot						15	9	16	24	34	30
		F						6	5	9	17	23	22
	Postgrade	Tot	18	33	44	44	23						
	F	12	21	22	23	15							
MAS form. continue	Tot									32	32	40	
	F									24	19	30	
MAS form. approfondie	Tot						11	14	26	1			
	F						6	10	15	1			
Doctorat	Tot	4	5	3	10	7	7	6	4	1	7	4	
	F	1	2	2	5	4	3	5	2	1	3	1	
Sans titre	Tot	62	62	122	73	88	66	44	38	23	43	36	
	F	24	30	53	31	29	26	14	19	9	28	14	
ESC	Total	Tot	62	81	128	122	168	141	119	105	122	135	131
		F	41	51	69	84	114	103	78	77	88	84	90
	Baccalauréat	Tot	0	0	0	97	118	118	85	77	82	86	96
		F	0	0	0	63	74	83	54	54	56	51	66
	Licence/ Diplôme	Tot	47	61	92	0	0						
		F	33	37	46	0	0						
	Maîtrise	Tot	0	0	0	0	48	21	33	27	38	43	34
		F	0	0	0	0	38	19	24	22	31	31	24
Postgrade	Tot	13	19	33	24	1							
	F	7	13	21	21	1							
Doctorat	Tot	2	1	3	1	1	2	1	1	2	5	1	
	F	1	1	2	0	1	1	0	1	1	1	0	
Sans titre	Tot										1		
	F										1		

T 4.1: Nouveaux étudiants par année civile, faculté et orientation d'études selon le niveau et le sexe

			2001	2002	2003	2004	2005	2006	2007	2008	2009	2010	2011
Droit + ESC	Total	Tot	301	343	456	412	460	433	411	422	418	463	468
		F	176	199	242	250	286	266	247	267	275	290	306
	Baccalauréat	Tot	0	0	0	97	288	311	304	310	297	298	323
		F	0	0	0	63	196	205	189	199	191	184	215
	Licence/ Diplôme	Tot	202	223	251	163	4						
		F	131	132	142	107	2						
	Maîtrise	Tot	0	0	0	0	48	36	42	43	62	77	64
		F	0	0	0	0	38	25	29	31	48	54	46
	Postgrade	Tot	31	52	77	68	24						
		F	19	34	43	44	16						
MAS form. continue										32	32	40	
										24	19	30	
MAS form. approfondie	Tot						11	14	26	1			
	F						6	10	15	1			
Doctorat	Tot	6	6	6	11	8	9	7	5	3	12	5	
	F	2	3	4	5	5	4	5	3	2	4	1	
Sans titre	Tot	62	62	122	73	88	66	44	38	23	44	36	
	F	24	30	53	31	29	26	14	19	9	29	14	
Lettres (sans EFLE)	Total	Tot	340	399	350	359	332	407	401	426	423	456	388
		F	217	260	230	226	214	281	271	255	296	294	267
	Baccalauréat	Tot					287	373	374	380	372	381	314
		F					184	256	252	229	256	244	220
	Licence/ Diplôme	Tot	324	368	330	341	1						
		F	207	245	216	216	1						
	Maîtrise	Tot						3	11	19	26	40	49
		F						3	9	11	21	29	36
	Postgrade	Tot	1	20	2	2	1						
		F	0	11	2	2	1						
MAS form. approfondie	Tot									1	1	1	
	F									1	1	0	
Doctorat	Tot	13	10	18	15	17	30	16	26	19	31	22	
	F	8	3	12	8	10	21	10	14	13	17	10	
Sans titre	Tot	2	1	0	1	26	1	0	1	5	3	2	
	F	2	1	0	0	18	1	0	1	5	3	1	
EFLE	Total	Tot	101	104	97	95	82	62	61	51	66	91	78
		F	77	88	73	69	54	45	49	44	57	69	67
	Diplôme EFLE	Tot	101	104	97	95	53	62	61	51	66	84	78
		F	77	88	73	69	41	45	49	44	57	64	67
Sans titre	Tot	0	0	0	0	29	0	0	0	0	7	0	
	F	0	0	0	0	13	0	0	0	0	5	0	
Lettres	Total	Tot	441	503	447	454	414	469	462	477	489	547	466
		F	294	348	303	295	268	326	320	299	353	363	334
	Diplôme EFLE	Tot	101	104	97	95	53	62	61	51	66	84	78
		F	77	88	73	69	41	45	49	44	57	64	67
	Baccalauréat	Tot					287	373	374	380	372	381	314
		F					184	256	252	229	256	244	220
	Licence/ Diplôme	Tot	324	368	330	341	1						
		F	207	245	216	216	1						
	Maîtrise	Tot						3	11	19	26	40	49
		F						3	9	11	21	29	36
Postgrade	Tot	1	20	2	2	1							
	F	0	11	2	2	1							
MAS form. approfondie	Tot									1	1	1	
	F									1	1	0	
Doctorat	Tot	13	10	18	15	17	30	16	26	19	31	22	
	F	8	3	12	8	10	21	10	14	13	17	10	
Sans titre	Tot	2	1	0	1	55	1	0	1	5	10	2	
	F	2	1	0	0	31	1	0	1	5	8	1	

T 4.1: Nouveaux étudiants par année civile, faculté et orientation d'études selon le niveau et le sexe

			2001	2002	2003	2004	2005	2006	2007	2008	2009	2010	2011
Sci. politique	Total	Tot	90	97	119	112	117	137	131	155	180	169	171
		F	41	37	64	52	56	75	57	78	94	87	91
	Baccalauréat	Tot					113	128	103	126	146	121	118
		F					55	72	45	65	79	59	56
	Licence/ Diplôme	Tot	88	90	115	107							
		F	40	35	63	51							
	Maîtrise	Tot						6	18	25	25	38	48
	F						3	8	12	12	20	33	
Postgrade	Tot	1	2	1									
	F	0	0	0									
Doctorat	Tot	0	5	3	5	4	3	10	4	9	10	5	
	F	0	2	1	1	1	0	4	1	3	8	2	
Sans titre	Tot	1	0	0	0	0	0	0	0				
	F	1	0	0	0	0	0	0	0				
Sci. sociales	Total	Tot	94	109	118	118	108	107	74	107	115	115	123
		F	60	74	85	82	72	76	55	76	94	85	87
	Baccalauréat	Tot					80	98	66	74	82	93	93
		F					51	68	48	56	69	72	63
	Licence/ Diplôme	Tot	92	103	106	102							
		F	59	70	77	70							
	Maîtrise	Tot						6	17	11	11	24	
	F						6	14	9	7	21		
Postgrade	Tot	1	3	9	11	7	3						
	F	0	2	6	9	7	3						
Doctorat	Tot	1	3	3	4	5	5	2	13	20	11	6	
	F	1	2	2	2	3	4	1	5	14	6	3	
Sans titre	Tot	0	0	0	1	16	1	0	3	2	0	0	
	F	0	0	0	1	11	1	0	1	2	0	0	
Psychologie	Total	Tot	218	255	248	267	207	243	218	225	201	260	295
		F	179	209	197	223	176	203	190	193	159	211	244
	Baccalauréat	Tot					171	173	155	157	151	215	242
		F					142	144	135	136	114	168	195
	Licence/ Diplôme	Tot	201	230	215	233	7	2					
		F	164	187	171	196	6	0					
	Maîtrise	Tot						35	49	60	41	39	47
		F						30	45	49	38	37	44
	Postgrade	Tot	14	20	28	31	25	28	7				
	F	13	18	22	24	25	25	5					
MAS form. continue	Tot								2				
	F								2				
MAS form. approfondie	Tot							3	3	3	1	2	
	F							3	3	2	1	1	
Doctorat	Tot	2	3	4	3	4	5	4	3	6	5	4	
	F	1	3	3	3	3	4	2	3	5	5	4	
Sans titre	Tot	1	2	1									
	F	1	1	1									
Sci. du sport	Total	Tot	46	48	64	55	56	74	62	63	80	87	70
		F	13	13	11	20	19	22	20	22	32	23	25
	Baccalauréat	Tot					55	70	60	54	60	69	58
		F					18	20	19	17	19	18	17
	Licence/ Diplôme	Tot	46	48	64	55	1	0	1	7	1		1
	F	13	13	11	20	1	0	1	4	0			
Maîtrise	Tot									18	17	10	
	F									13	5	8	
Doctorat	Tot						4	1	2	1	1	1	
	F						2	0	1	0	0		

T 4.1: Nouveaux étudiants par année civile, faculté et orientation d'études selon le niveau et le sexe

			2001	2002	2003	2004	2005	2006	2007	2008	2009	2010	2011
SSP	Total	Tot	448	509	549	552	488	561	485	550	576	631	659
		F	293	333	357	377	323	376	322	369	379	406	447
	Baccalauréat	Tot					419	469	384	411	439	498	511
		F					266	304	247	274	281	317	331
	Licence/ Diplôme	Tot	427	471	500	497	8	2	1		1		1
		F	276	305	322	337	7	0	1		0		0
	Maîtrise	Tot						41	73	109	95	105	129
		F						33	59	79	72	69	106
	Postgrade	Tot	16	25	38	42	32	31	7				
		F	13	20	28	33	32	28	5				
MAS form. continue	Tot									2			
	F									2			
MAS form. approfondie	Tot								3	3	3	1	2
	F								3	3	2	1	1
Doctorat	Tot	3	11	10	12	13	17	17	22	36	27	16	
	F	2	7	6	6	7	10	7	10	22	19	9	
Sans titre	Tot	2	2	1	1	16	1	0	3	2			
	F	2	1	1	1	11	1	0	1	2			
HEC	Total	Tot	600	542	479	462	565	614	658	725	756	781	830
		F	185	178	137	156	202	214	226	247	268	290	320
	Baccalauréat	Tot				360	387	458	458	525	517	553	571
		F				124	127	164	163	174	187	191	218
	Licence/ Diplôme	Tot	455	388	364	5							
		F	137	130	110	2							
	Certificat HEC	Tot	10	1	1								
		F	2	1	0								
	Maîtrise	Tot					113	114	146	144	185	169	209
		F					46	38	52	54	69	81	83
Postgrade	Tot	120	135	101	78	8							
	F	38	40	24	21	7							
MAS form. continue	Tot					13	28	35	39	30	31	25	
	F					3	6	7	14	5	7	6	
Doctorat	Tot	10	12	12	16	15	13	19	15	21	27	25	
	F	5	3	3	7	5	5	4	4	5	10	13	
Sans titre	Tot	5	6	1	3	29	1	0	2	3	1		
	F	3	4	0	2	14	1	0	1	2	1		
Sciences (sans phar- macie)	Total	Tot	216	265	6								
		F	105	103	2								
	Licence/ Diplôme	Tot	150	184	4								
		F	77	81	1								
	Postgrade	Tot	5	6	0								
		F	2	0	0								
Doctorat	Tot	61	74	2									
	F	26	22	1									
Sans titre	Tot	0	1	0									
	F	0	0	0									
Pharmacie^a	Total	Tot	42	37	29	23	26	18	23	23	23	26	26
		F	32	32	22	17	17	14	19	18	16	19	21
	Baccalauréat	Tot				23	26	18	23	23	23	26	26
		F				17	17	14	19	18	16	19	21
	Licence/ Diplôme	Tot	39	36	27								
		F	31	31	20								
Postgrade	Tot												
	F												
Doctorat	Tot	3	1	2									
	F	1	1	2									
Sans titre	Tot												
	F												

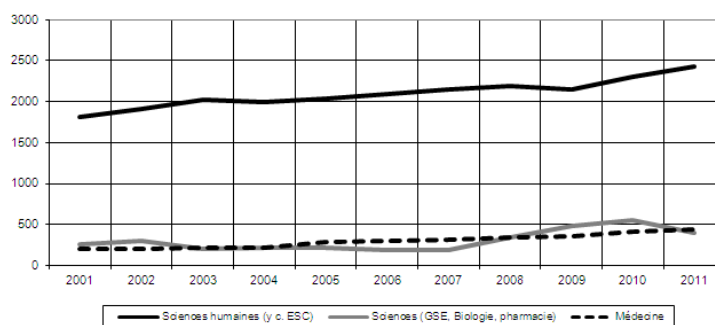
T 4.1: Nouveaux étudiants par année civile, faculté et orientation d'études selon le niveau et le sexe

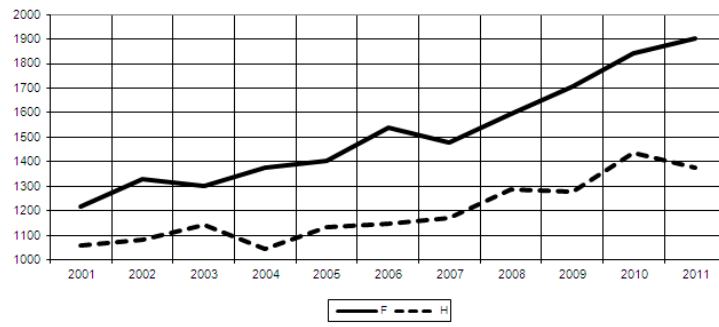
			2001	2002	2003	2004	2005	2006	2007	2008	2009	2010	2011
Biologie	Total	Tot	158	174	136	171	149	143	154	177	198	220	215
		F	87	80	72	92	75	84	77	98	109	122	118
	Baccalauréat	Tot				95	82	78	99	86	108	117	138
		F				45	37	45	46	47	56	61	74
	Licence/ Diplôme	Tot	109	122	96								
		F	66	64	52								
	Maîtrise	Tot				5	11	12	11	27	26	26	18
		F				5	7	9	7	17	15	20	13
Postgrade	Tot	4	6	8									
	F	2	0	3									
Doctorat	Tot	45	46	31	71	56	53	44	60	64	77	59	
	F	19	16	17	42	31	30	24	30	38	41	31	
Sans titre	Tot	0	0	1	0	0	0	0	4				
	F	0	0	0	0	0	0	0	4				
Médecine	Total	Tot	210	199	219	215	291	305	311	348	347	418	448
		F	125	126	125	139	184	198	205	230	231	261	286
	Baccalauréat	Tot							294	329	325	390	408
		F							199	218	217	247	262
	Licence/ Diplôme	Tot	1										
		F	0										
	Pré-clinique (année 1 + 2)	Tot	177	177	198	194	262	285					
		F	111	118	115	128	164	186					
	Clinique	Tot	14	10	13	11	9	9	2	1	2		
		F	8	3	7	7	5	6	0	1	2		
Maîtrise	Tot								3	5	13	18	
	F								2	4	9	15	
Postgrade	Tot	1	4	2	3	1	2	2	2				
	F	1	2	1	2	1	0	0	1				
Doctorat	Tot	17	8	6	7	7	9	13	13	15	15	22	
	F	5	3	2	2	4	6	6	8	8	5	9	
Sans titre	Tot	0	0	0	0	12							
	F	0	0	0	0	10							
FBM	Total	Tot			384	409	466	466	488	548	568	664	689
		F			219	248	276	296	301	346	356	402	425
	Baccalauréat	Tot			0	118	108	96	416	438	456	533	572
		F			0	62	54	59	264	283	289	327	357
	Licence/ Diplôme	Tot			123								
		F			72								
	Pré-clinique (année 1 + 2)	Tot			198	194	262	285					
		F			115	128	164	186					
	Clinique	Tot			13	11	9	9	2	1	2		
		F			7	7	5	6	0	1	2		
Maîtrise	Tot			0	5	11	12	11	30	31	39	36	
	F			0	5	7	9	7	19	19	29	28	
Postgrade	Tot			10	3	1	2	2	2				
	F			4	2	1	0	0	1				
Doctorat	Tot			39	78	63	62	57	73	79	92	81	
	F			21	44	35	36	30	38	46	46	40	
Sans titre	Tot			1	0	12	0	0	4				
	F			0	0	10	0	0	4				

T 4.1: Nouveaux étudiants par année civile, faculté et orientation d'études selon le niveau et le sexe

			2001	2002	2003	2004	2005	2006	2007	2008	2009	2010	2011
GSE	Total	Tot			91	121	124	127	126	145	157	174	163
		F			26	46	42	53	54	61	65	81	69
	Baccalauréat	Tot			75	92	96	104	89	106	113	135	116
		F			20	31	33	44	36	45	44	60	45
	Maîtrise	Tot					11	14	24	18	18	25	26
		F					3	7	11	7	7	14	14
	Postgrade	Tot			8	20	1						
		F			4	11	1						
	MAS form. approfondie	Tot								4	5	0	8
		F								2	3	0	4
	Doctorat	Tot			8	9	22	9	13	17	20	13	13
		F			2	3	7	2	7	7	11	6	6
	Sans titre	Tot			0	1	1	0	0	0	1	1	0
		F			0	1	0	0	0	0	0	1	0
Total UNIL	Total	Tot	2'276	2'415	2'445	2'424	2'541	2'685	2'649	2'882	2'988	3'279	3'280
		F	1'216	1'331	1'302	1'378	1'406	1'538	1'478	1'597	1'709	1'843	1'903
	Diplôme EFLE	Tot	101	104	97	95	53	62	61	51	66	84	78
		F	77	88	73	69	41	45	49	44	57	64	67
	Baccalauréat	Tot			74	653	1'597	1'821	2'036	2'176	2'207	2'409	2'410
		F			19	267	867	1'036	1'156	1'207	1'255	1'329	1'388
	Licence/ Diplôme	Tot	1'604	1'682	1'586	1'031	13	3	1	0	1	0	1
		F	860	934	870	680	10	0	1	0	0	0	0
	Pré-clinique (année 1 + 2)	Tot	177	177	198	194	262	285					
		F	111	118	115	128	164	186					
	Certificat HEC	Tot	10	1	1								
		F	2	1	0								
	Clinique	Tot	14	10	13	11	9	9	2	1	2		
		F	8	3	7	7	5	6	0	1	2		
	Maîtrise	Tot				5	183	223	310	367	421	459	513
		F				5	94	118	167	204	239	279	313
	Postgrade	Tot	182	243	253	213	68	33	9	2			
		F	77	107	112	113	58	28	5	1			
	MAS form. continue	Tot					19	28	36	67	62	63	65
		F					5	6	8	31	29	26	36
MAS form. approfondie	Tot						11	17	7	10	2	11	
	F						6	13	5	7	2	5	
Doctorat	Tot	114	122	97	142	132	141	133	161	184	206	164	
	F	50	42	51	73	67	78	65	77	101	104	79	
Sans titre	Tot	74	76	126	80	205	69	44	50	35	56	38	
	F	31	38	55	36	95	29	14	27	19	39	15	

a. Dès 2004, la pharmacie est rattachée à la Faculté de Biologie et de Médecine.

G 4.1: Evolution des effectifs de nouveaux étudiants par domaine d'études

G 4.2: Evolution des effectifs de nouveaux étudiants par sexe

5. Grades décernés

T 5.1: Grades décernés par année civile et faculté/école

			2001	2002	2003	2004	2005	2006	2007	2008	2009	2010	2011
FTSR	Total	Tot	12	16	10	18	34	14	22	11	23	15	23
		F	4	8	5	6	19	9	8	5	8	5	9
	Baccalauréat	Tot					3	9	13	4	6	1	11
		F					3	7	5	0	2	0	6
	Licence/Diplôme	Tot	7	8	6	7	9	3	3		1	1	
		F	2	5	3	1	7	1	0		0	1	
	Certificat	Tot	3	3	1	3							
	F	1	2	1	2								
Maîtrise	Tot										9	8	9
	F										4	3	3
Postgrade/MAS	Tot	1	5	3	4	17	2	3	6	3	0		
	F	1	1	1	3	6	1	1	5	1	0		
Doctorat	Tot	1			4	5		3	1	4	5	3	
	F	0			0	3		2	0	1	1	0	
Droit (sans ESC)	Total	Tot	136	133	157	167	164	285	131	250	267	291	315
		F	73	72	85	94	95	167	76	147	158	166	202
	Baccalauréat	Tot				1		91	82	134	148	142	145
		F				0		56	48	86	90	74	92
	Licence/Diplôme	Tot	92	90	75	86	88	129	5	1	2	0	0
		F	49	50	42	54	58	79	5	0	0	0	0
	Maîtrise	Tot						1	3	75	85	103	125
	F						1	1	40	51	65	79	
Postgrade/MAS	Tot	34	21	74	71	65	46	31	25	18	36	34	
	F	22	11	40	40	34	24	21	17	10	24	25	
Doctorat	Tot	10	22	8	9	11	18	10	15	14	10	11	
	F	2	11	3		3	7	1	4	7	3	6	
ESC	Total	Tot	35	28	40	50	81	73	80	87	86	107	83
		F	17	15	22	37	45	42	49	56	58	69	58
	Baccalauréat	Tot					11	26	28	31	25	26	19
		F					8	11	11	21	15	18	12
	Licence/Diplôme	Tot	20	12	23	24	24	1					
		F	9	6	10	14	15	0					
	Maîtrise	Tot						13	41	50	55	73	59
	F						6	32	31	39	47	45	
Postgrade/MAS	Tot	11	15	13	23	41	29	7	1				
	F	6	9	10	21	22	24	4	1				
Doctorat	Tot	4	1	4	3	5	4	4	5	6	8	5	
	F	2	0	2	2	0	1	2	3	4	4	1	
Total Droit (y compris ESC)	Total	Tot	171	161	197	217	245	358	211	337	353	398	398
		F	90	87	107	131	140	209	125	203	216	235	260
	Baccalauréat	Tot				1	11	117	110	165	173	168	164
		F				0	8	67	59	107	105	92	104
	Licence/Diplôme	Tot	112	102	98	110	112	130	5	1	2	0	0
		F	58	56	52	68	73	79	5	0	0	0	0
	Maîtrise	Tot						14	44	125	140	176	184
	F						7	33	71	90	112	124	
Postgrade/MAS	Tot	45	36	87	94	106	75	38	26	18	36	34	
	F	28	20	50	61	56	48	25	18	10	24	25	
Doctorat	Tot	14	23	12	12	16	22	14	20	20	18	16	
	F	4	11	5	2	3	8	3	7	11	7	7	

T 5.1: Grades décernés par année civile et faculté/école

			2001	2002	2003	2004	2005	2006	2007	2008	2009	2010	2011
Lettres (sans EFLE)	Total	Tot	299	240	234	216	242	248	284	397	497	485	440
		F	176	152	149	136	144	155	183	253	337	334	292
	Baccalauréat	Tot							103	168	234	239	246
		F							67	117	164	171	160
	Licence/Diplôme	Tot	283	228	213	181	216	220	158	191	192	111	60
		F	169	145	137	117	133	145	107	120	132	73	45
	Maîtrise	Tot							1	1	39	104	115
	F							0	0	4	76	74	
Postgrade/MAS	Tot		1	7	20	8	3	1	0	1	0	2	
	F		0	5	11	4	2	1	0	1	0	2	
Doctorat	Tot	16	11	14	15	18	25	21	37	31	31	17	
	F	7	7	7	8	7	8	8	16	16	14	11	
EFLE	Total	Tot	61	71	79	62	58	45	31	10	15	12	16
		F	54	59	68	50	53	38	23	8	14	12	14
	Diplôme EFLE	Tot	35	45	61	46	45	42	31	10	15	12	16
		F	32	37	52	37	41	36	23	8	14	12	14
Certificat	Tot	26	26	18	16	13	3						
	F	22	22	16	13	12	2						
Total Lettres (y compris EFLE)	Total	Tot	360	311	313	278	300	293	315	407	512	497	456
		F	230	211	217	186	197	193	206	261	351	346	306
	Diplôme EFLE	Tot	35	45	61	46	45	42	31	10	15	12	16
		F	32	37	52	37	41	36	23	8	14	12	14
	Baccalauréat	Tot							103	168	234	239	246
		F							67	117	164	171	160
	Licence/Diplôme	Tot	283	228	213	181	216	220	158	191	192	111	60
		F	169	145	137	117	133	145	107	120	132	73	45
	Certificat	Tot	26	26	18	16	13	3					
		F	22	22	16	13	12	2					
Maîtrise	Tot							1	1	39	104	115	
	F							0	0	4	76	74	
Postgrade/MAS	Tot		1	7	20	8	3	1	0	1	0	2	
	F		0	5	11	4	2	1	0	1	0	2	
Doctorat	Tot	16	11	14	15	18	25	21	37	31	31	17	
	F	7	7	7	8	7	8	8	16	16	14	11	
Science politique	Total	Tot	39	39	75	61	65	80	55	84	166	124	165
		F	9	24	30	28	26	35	28	38	83	61	84
	Baccalauréat	Tot							1	2	96	62	95
		F							1	2	53	33	52
	Licence/Diplôme	Tot	29	35	64	54	59	78	54	79	46	5	
		F	8	21	29	28	24	35	27	35	25	3	
	Maîtrise	Tot								1	20	50	65
	F								1	5	25	31	
Postgrade/MAS	Tot	7	4	7	5	4							
	F	1	3	1	0	1							
Doctorat	Tot	3	0	4	2	2	2	0	2	4	7	5	
	F	0	0	0	0	1	0	0	0	0	0	1	
Sciences sociales	Total	Tot	43	54	76	74	92	81	196	185	145	106	102
		F	27	35	54	57	70	58	123	136	101	78	69
	Baccalauréat	Tot							99	87	79	56	50
		F							59	57	52	40	33
	Licence/Diplôme	Tot	12	46	64	58	68	67	73	76	46	11	2
		F	7	31	46	45	51	50	45	63	35	5	2
	Maîtrise	Tot									14	36	37
	F									9	30	27	
Postgrade/MAS	Tot	28	5	3	12	17	11	18	13	5	0		
	F	19	3	3	9	13	7	16	12	4	0		
Doctorat	Tot	3	3	9	4	7	3	6	9	1	3	13	
	F	1	1	5	3	6	1	3	4	1	3	7	

T 5.1: Grades décernés par année civile et faculté/école

			2001	2002	2003	2004	2005	2006	2007	2008	2009	2010	2011
Psychologie	Total	Tot	119	113	141	137	176	231	281	283	298	275	274
		F	103	88	118	115	144	193	240	233	264	244	240
	Baccalauréat	Tot						29	98	100	120	89	112
		F						25	88	81	103	78	99
	Licence/Diplôme	Tot	80	74	74	83	120	130	101	46	4	1	0
		F	72	63	56	67	95	111	81	37	3	1	0
	Maîtrise	Tot								44	101	129	113
		F								37	92	116	95
	Postgrade/MAS	Tot	39	34	66	50	54	68	80	92	69	54	44
		F	31	23	61	45	49	55	69	77	63	47	41
	Doctorat	Tot		5	1	4	2	4	2	1	4	2	5
		F		2	1	3	0	2	2	1	3	2	5
Sport	Total	Tot	27	30	53	43	44	61	42	85	117	104	105
		F	7	4	22	20	17	21	13	19	34	36	44
	Baccalauréat	Tot								18	66	64	53
		F								6	18	22	21
	Brevet fédéral	Tot	5	10	15								
		F	1	1	7								
	Licence/Diplôme	Tot	22	20	37	43	44	61	42	67	51	28	5
		F	6	3	15	20	17	21	13	13	16	9	0
	Maîtrise	Tot										10	46
		F										5	22
	Doctorat	Tot			1	0	0	0	0	0	0	2	1
		F			0	0	0	0	0	0	0	0	1
Total SSP	Total	Tot	228	236	345	315	377	453	574	637	726	609	646
		F	146	151	224	220	257	307	404	426	482	419	437
	Baccalauréat	Tot						29	198	207	361	271	310
		F						25	148	146	226	173	205
	Brevet fédéral	Tot	5	10	15								
		F	1	1	7								
	Licence/Diplôme	Tot	143	175	239	238	291	336	270	268	147	45	7
		F	93	118	146	160	187	217	166	148	79	18	2
	Maîtrise	Tot								45	135	225	261
		F								38	106	176	175
	Postgrade/MAS	Tot	74	43	76	67	75	79	98	105	74	54	44
		F	51	29	65	54	63	62	85	89	67	47	41
	Doctorat	Tot	6	8	15	10	11	9	8	12	9	14	24
		F	1	3	6	6	7	3	5	5	4	5	14
HEC	Total	Tot	289	343	379	325	424	350	396	375	469	538	561
		F	95	100	111	90	139	103	125	140	155	182	192
	Baccalauréat	Tot					104	193	177	199	242	264	276
		F					36	57	57	74	86	87	87
	Licence/Diplôme	Tot	169	197	230	210	234	108	13	1			
		F	53	54	63	63	68	35	2	1			
Certificat	Tot	10	8	6	3								
	F	8	6	1	2								
	Maîtrise	Tot					2	137	151	171	203	230	
		F					0	47	55	53	72	91	
	Postgrade/MAS	Tot	99	127	133	101	77	31	46	8	41	43	35
		F	33	40	42	23	32	7	14	5	12	15	7
	Doctorat	Tot	11	11	10	11	9	16	23	16	15	28	20
		F	1	0	5	2	3	4	5	5	4	8	7

T 5.1: Grades décernés par année civile et faculté/école

			2001	2002	2003	2004	2005	2006	2007	2008	2009	2010	2011
Sciences (y compris Biologie -> 2003)	Total	Tot	216	218	172	80	19	16	10	4			
		F	76	85	67	27	6	7	5	2			
	Licence/Diplôme	Tot	117	117	96	38	12	5	2				
		F	40	45	37	10	5	3	1				
	Maîtrise	Tot						2	2	3			
		F						1	1	2			
	Postgrade/MAS	Tot	19	15	8	4	2	2	1				
		F	7	3	2	3	1	0	1				
	Doctorat	Tot	80	86	68	38	5	7	5	1			
		F	29	37	28	14	0	3	2	0			
Pharmacie	Total	Tot	42	40	41	35	1						
		F	33	32	31	31	1						
	Licence/Diplôme	Tot	1	1	1	3							
		F	0	1	1	3							
	Dipl. fédéral	Tot	34	33	32	28							
		F	28	27	23	25							
	Postgrade/MAS	Tot				1							
		F				1							
	Doctorat	Tot	7	6	8	3	1						
		F	5	4	7	2	1						
Biologie	Total	Tot				87	198	172	193	183	194	188	204
		F				51	91	91	100	92	98	102	108
	Baccalauréat	Tot					69	55	52	73	69	58	62
		F					33	30	21	37	38	27	31
	Licence/Diplôme	Tot				55	58	2					
		F				32	25	2					
	Maîtrise	Tot					8	42	60	59	51	73	75
		F					5	27	31	30	25	39	39
	Postgrade/MAS	Tot				2	1						
		F				0	0						
Doctorat	Tot				30	62	73	81	51	74	57	67	
	F				19	28	32	48	25	35	36	38	
Médecine	Total	Tot	216	219	187	194	152	205	140	276	320	328	320
		F	85	113	89	102	83	100	70	160	183	176	192
	Baccalauréat	Tot								130	154	139	146
		F								77	92	72	96
	Licence/Diplôme	Tot		1	2								
		F		1	0								
	Dipl. fédéral	Tot	118	135	109	127	98	115	95	113	108	139	7
		F	51	69	52	68	58	61	54	68	69	84	5
	Maîtrise	Tot											133
		F											77
Postgrade/MAS	Tot			2	10	3	6	1	1	1	2		
	F			2	7	1	4	0	0	0	0		
Doctorat	Tot	98	83	74	57	51	84	44	32	57	48	34	
	F	34	43	35	27	24	35	16	15	22	20	14	
FBM	Total	Tot				281	350	377	333	459	524	516	524
		F				153	174	191	170	252	288	278	300
	Baccalauréat	Tot					69	55	52	203	224	197	208
		F					33	30	21	114	131	99	127
	Licence/Diplôme	Tot				55	58	2					
		F				32	25	2					
	Dipl. fédéral	Tot				127	98	115	95	113	108	139	7
		F				68	58	61	54	68	69	84	5
	Maîtrise	Tot					8	42	60	59	58	73	208
		F					5	27	31	30	30	39	116
Postgrade/MAS	Tot				12	4	6	1	1	1	2		
	F				7	1	4	0	0	0	0		
Doctorat	Tot				87	113	157	125	83	133	105	101	
	F				46	52	67	64	40	58	56	52	

T 5.1: Grades décernés par année civile et faculté/école

			2001	2002	2003	2004	2005	2006	2007	2008	2009	2010	2011
GSE	Total	Tot				1	40	99	112	140	181	150	171
		F				0	19	36	35	61	68	49	73
	Baccalauréat	Tot					10	60	82	75	97	76	86
		F					5	23	22	28	43	25	39
	Maîtrise	Tot					12	17	22	61	70	53	64
		F					5	3	10	31	23	15	24
	Postgrade/MAS	Tot				1	17	18	1	0	3	6	3
		F				0	9	8	0	0	1	4	2
	Doctorat	Tot					1	4	7	4	11	15	18
		F					0	2	3	2	1	5	8
Total UNIL	Total	Tot	1'534	1'544	1'644	1'550	1'790	1'960	1'973	2'370	2'788	2'723	2'779
		F	759	787	851	844	952	1'055	1'078	1'350	1'568	1'514	1'577
	Diplôme EFLE	Tot	35	45	61	46	45	42	31	10	15	12	16
		F	32	37	52	37	41	36	23	8	14	12	14
	Baccalauréat	Tot				1	197	463	735	1'021	1'337	1'216	1'301
		F				0	85	209	379	586	757	647	728
	Brevet fédéral	Tot	5	10	15								
		F	1	1	7								
	Licence/Diplôme	Tot	832	829	885	842	932	804	451	461	342	157	67
		F	415	425	439	454	498	482	281	269	211	92	47
	Certificat	Tot	39	37	25	22	13	3					
		F	31	30	18	17	12	2					
	Dipl. fédéral	Tot	152	168	141	155	98	115	95	113	108	139	7
		F	79	96	75	93	58	61	54	68	69	84	5
Maîtrise	Tot					20	77	266	445	622	842	1'071	
	F					10	38	122	227	330	493	607	
Postgrade/MAS	Tot	238	227	316	304	306	216	189	146	141	141	118	
	F	120	93	167	163	172	132	127	117	92	90	77	
Doctorat	Tot	233	228	201	180	179	240	206	174	223	216	199	
	F	81	105	93	80	76	95	92	75	95	96	99	

6. Mobilité

T 6.1: Etudiants en mobilité selon le programme de mobilité et par année académique (mobilité horizontale IN^a et OUT^b)

		2001	2002	2003	2004	2005	2006	2007	2008	2009	2010	2011
Mobilité entre universités suisses	total	115	143	176	107	115	110	135	122	97	105	124
	arrivée	70	90	107	58	64	64	88	70	55	64	75
	départ	45	53	69	49	51	46	47	52	42	41	49
Echanges avec autres universités	total	116	175	179	186	204	231	196	236	228	297	296
	arrivée	42	73	83	88	106	121	99	135	123	164	160
	départ	74	102	96	98	98	110	97	101	105	133	136
Programmes Socrates-Erasmus	total	332	380	428	402	408	451	441	399	405	420	461
	arrivée	197	233	258	232	259	272	273	231	239	238	255
	départ	135	147	170	170	149	179	168	168	166	182	206
Total	total	563	698	783	695	727	792	772	757	730	822	881
	arrivée	309	396	448	378	429	457	460	436	417	466	490
	départ	254	302	335	317	298	335	312	321	313	356	391

- a. mobilité horizontale IN: étudiants immatriculés dans une autre université effectuant un séjour à l'UNIL dans le cadre de leurs études de bachelor ou de master
 b. mobilité horizontale OUT: étudiants immatriculés à l'UNIL effectuant un séjour mobilité dans une autre université dans le cadre de leurs études de bachelor ou de master

T 6.2: Etudiants ayant obtenu un master à l'UNIL en fonction du lieu d'obtention du bachelor (mobilité verticale IN bachelor-master^a) et par année civile de l'obtention du master

	2010			2011		
	bachelor hors UNIL	bachelor UNIL	% bachelor hors UNIL	bachelor hors UNIL	bachelor UNIL	% bachelor hors UNIL
TSR	2	6	25.0	3	6	33.0
Droit (sans ESC)	24	108	18.2	20	105	16.0
ESC	8	35	18.6	20	39	33.9
Lettres (sans EFLE)	9	92	8.9	8	107	7.0
SSP	77	148	34.2	100	161	38.3
HEC	89	112	44.3	119	110	52.0
FBM-Médecine				5	128	3.8
FBM-Biologie	22	51	30.1	19	56	25.3
GSE	16	35	31.4	12	52	18.8
Total	247	587	29.6	306	764	28.6

- a. mobilité verticale IN bachelor-master: étudiants titulaires d'un master UNIL ayant obtenu leur bachelor dans une autre université

La proportion d'étudiants titulaires d'un master UNIL de 2011 ayant eu une expérience mobilité (horizontale OUT durant le bachelor et/ou le master, et/ou verticale IN) est de 45%.

7. Données du personnel

Personnes employées durant l'année 2011

T 7.1.1: Personnel rémunéré par l'enveloppe budgétaire de l'UNIL^a en équivalents plein temps (EPT)^b - sans les cliniques

Catégorie de personnel	2002	2003	2004	2005	2006	2007	2008	2009	2010	2011
Professeurs ordinaires et associés	214.6	204.6	209.0	224.3	229.9	223.0	218.9	232.3	235.7	251.4
Femmes	27.4	28.6	28.5	35.2	37.7	37.8	38.5	43.8	44.9	52
% Femmes	12.8	14.0	13.6	15.7	16.4	16.9	17.6	18.8	19.0	20.7
Professeurs assistants	19.5	29.3	31.9	34.6	31.3	28.3	37.0	39.5	33.2	33.4
Femmes	5.3	6.6	6.5	9.5	12.7	10.7	14.2	17.7	14.8	16
% Femmes	27.0	22.4	20.4	27.5	40.5	37.8	38.3	44.8	44.6	47.9
Autres enseignants^c	145.3	146.7	165.0	169.7	178.2	179.8	181.5	203.6	223.7	239.5
Femmes	44.1	48.1	58.9	63.9	61.7	63.4	62.3	67.4	77.4	85.7
% Femmes	30.4	32.8	35.7	37.6	34.6	35.3	34.3	33.1	34.6	35.8
Assistants	514.8	525.2	529.6	628.2	610.0	550.3	583.6	603.0	612.0	608.7
Femmes	208.5	225.1	231.6	292.9	298.6	262.1	267.5	281.7	283.7	292.6
% Femmes	40.5	42.9	43.7	46.6	49.0	47.6	45.8	46.7	46.4	48.1
Pers. admin. et techn.	390.0	403.9	404.7	444.2	477.8	529.0	587.8	604.4	606.1	625.2
Femmes	210.6	215.3	218.4	247.5	271.0	311.2	336.8	357.5	360.7	369.5
% Femmes	54.0	53.3	54.0	55.7	56.7	58.8	57.3	59.2	59.5	59.1
Apprenants et stagiaires	36.9	39.1	36.6	32.5	33.1	35.1	37.5	41.3	38.4	39.5
Femmes	19.9	23.1	19.6	17.0	17.6	21.1	19.5	20.3	19.7	18.6
% Femmes	53.9	59.1	53.6	52.3	53.2	60.1	52.0	49.2	51.3	47.1
Tot. personnel en EPT, ss cliniques	1'321.2	1'348.8	1'376.8	1'533.5	1'560.3	1'545.5	1'646.3	1'724.0	1'749.1	1'797.7
Femmes	515.8	546.7	563.4	665.9	699.3	706.2	738.7	788.4	801.2	834.4
% Femmes	39.0	40.5	40.9	43.4	44.8	45.7	44.9	45.7	45.8	46.4
Nombre de personnes^d	1'931	1'942	1'984	2'152	2'205	2'286	2'347	2'395	2'531	2'604
Femmes	775	812	848	961	1'008	1'077	1'078	1124	1'210	1'273
% Femmes	40.1	41.8	42.7	44.7	45.7	47.1	45.9	46.9	47.8	48.9

- a. Enveloppe budgétaire de l'UNIL: subvention cantonale + subvention LAU (Loi fédérale sur l'Aide aux Universités) + revenus AIU (Accord inter-cantonal universitaire) + recettes d'exploitation de l'UNIL.
- b. Les séries temporelles sont affectées par les transferts d'unités de la Faculté des sciences à l'EPFL et à l'Université de Genève:
A l'EPFL: 1.10.2001 Section de chimie; 1.10.2003 Sections de mathématiques et de physique
A l'UNIGE: 01.01.2004 Section de pharmacie
- c. Professeurs titulaires, Privat-docents, Professeurs invités, Professeurs remplaçants, Chargés de cours, Maîtres d'enseignement et de recherche, Maîtres assistants, Remplaçants du corps intermédiaire.
- d. Les nombres de personnes ne sont pas répartis dans les catégories de personnel, car une personne peut appartenir à plusieurs catégories. Les nombres de personnes se basent sur les effectifs du mois de décembre uniquement.

T 7.1.2: Personnel toutes sources de financement confondues^a en équivalents plein temps (EPT)^b - sans les cliniques

Catégorie de personnel	2002	2003	2004	2005	2006	2007	2008	2009	2010	2011
Professeurs ordinaires et associés	218.3	210.1	214.2	229.5	236.3	228.5	225.2	235.9	241.0	255.1
Femmes	27.8	28.8	29.0	35.9	38.2	39.2	39.9	45.2	47.1	53.3
% Femmes	12.7	13.7	13.6	15.6	16.2	17.1	17.7	19.1	19.5	20.9
Professeurs assistants	41.9	49.5	48.5	49.3	49.5	49.0	52.9	51.0	45.4	46.8
Femmes	12.2	15.2	11.5	14.5	18.5	17.0	21.5	23.2	20.5	20.9
% Femmes	29.0	30.8	23.7	29.4	37.4	34.7	40.6	45.5	45.2	44.7
Autres enseignants^c	176.4	172.1	186.5	189.0	189.6	188.2	187.6	209.1	234.4	255.6
Femmes	58.7	59.6	67.0	72.3	67.3	68.0	65.0	70.7	81.7	91
% Femmes	33.3	34.6	35.9	38.3	35.5	36.1	34.7	33.8	34.9	35.6
Assistants	773.8	730.9	709.1	839.4	849.6	798.2	853.1	902.8	923.6	980.8
Femmes	321.9	319.8	317.3	396.3	407.8	380.2	396.6	412.9	425.9	473.5
% Femmes	41.6	43.8	44.7	47.2	48.0	47.6	46.5	45.7	46.1	48.3
Pers. admin. et techn.	505.4	500.1	502.7	550.0	592.6	666.1	733.9	767.3	758.5	793
Femmes	288.9	285.5	287.7	324.8	347.7	399.8	427.3	456.7	453.9	469.2
% Femmes	57.2	57.1	57.2	59.0	58.7	60.0	58.2	59.5	59.8	59.2
Apprenants et stagiaires	38.0	41.6	38.8	33.1	36.3	40.1	41.5	47.3	45.9	46.4
Femmes	20.5	24.6	20.8	17.6	20.1	24.1	22.5	24.3	23.9	21.7
% Femmes	53.9	59.1	53.6	53.2	55.4	60.1	54.2	51.4	52.1	46.8
Tot. personnel en EPT, ss cliniques	1'753.7	1'704.3	1'699.8	1'890.3	1'953.9	1'970.1	2'094.2	2'213.4	2'248.7	2'377.7
Femmes	730.0	733.6	733.3	861.3	899.6	928.2	972.8	1'033.0	1'052.9	1'129.6
% Femmes	41.6	43.0	43.1	45.6	46.0	47.1	46.4	46.7	46.8	47.5
Nombre personnes^d	2'438	2'374	2'365	2'584	2'667	2'784	2'898	3'001	3'121	3'339
Femmes	1037	1055	1056	1207	1242	1344	1'374	1'434	1'518	1'653
% Femmes	42.5	44.4	44.7	46.7	46.6	48.3	47.4	47.8	48.6	49.5

- Y compris le budget du CHUV, les financements spéciaux de la Confédération, les subsides du Fonds national de la recherche et les mandats de tiers.
- Les séries temporelles sont affectées par les transferts d'unités de la Faculté des sciences à l'EPFL et à l'Université de Genève:
A l'EPFL: 1.10.2001 Section de chimie; 1.10.2003 Sections de mathématiques et de physique
A l'UNIGE: 01.01.2004 Section de pharmacie
- Professeurs titulaires, Privat-docents, Professeurs invités, Professeurs remplaçants, Chargés de cours, Maîtres d'enseignement et de recherche, Maîtres assistants, Remplaçants du corps intermédiaire.
- Les nombres de personnes ne sont pas répartis dans les catégories de personnel, car une personne peut appartenir à plusieurs catégories. Les nombres de personnes se basent sur les effectifs du mois de décembre uniquement.

T 7.1.3: Enseignants rattachés aux cliniques universitaires^a

	2001	2002	2003	2004	2005	2006	2007	2008	2009	2010	2011
Professeurs ordinaires et associés	91.1	96.3	105.1	111.2	111.5	113.4	108.1	105.2	108.8	118.5	133.5
Femmes	3.0	3.0	4.0	5.9	7.0	7.8	7.8	7.8	10.8	11.4	14.9
% Femmes	3.3	3.1	3.8	5.3	6.3	6.9	7.2	7.4	9.9	9.6	11.2
Professeurs assistants	4.0	3.0	4.0	3.7	8.0	6.0	6.0	7.0	4.6	5.6	5.7
Femmes	2.0	2.0	1.0	0.9	3.0	1.0	2.0	3.0	3.0	3.0	2.2
% Femmes	50.0	66.7	25.0	24.3	37.7	16.7	33.3	42.9	65.5	53.6	38.6
Autres enseignants^b	119.8	135.7	148.9	157.6	179.3	201.1	212.6	210.9	218.7	220.3	200.8
Femmes	21.5	26.4	31.8	31.9	37.7	42.8	48.4	52.5	50.9	53.3	54.8
% Femmes	17.9	19.5	21.3	20.3	21.0	21.3	22.8	24.8	23.3	24.2	27.3
Total personnel en EPT	214.9	235.0	258.0	272.5	298.7	320.4	326.7	323.0	332.0	344.5	340.1
Femmes	26.5	31.4	36.8	38.7	47.7	51.6	58.2	63.0	64.7	67.8	71.9
% Femmes	12.3	13.4	14.3	14.2	16.0	16.1	17.8	19.5	19.5	19.7	21.1
Nombre personnes^c	267	291	324	356	378	411	434	438	469	496	494
Femmes	35.0	42.0	52.0	55.0	62.0	64.0	77.0	84	88	99	106
% Femmes	13.1	14.4	16.0	15.4	16.4	15.6	17.7	19.2	18.8	20.0	21.5

- a. Les séries temporelles sont affectées par les transferts d'unités de la Faculté des sciences à l'EPFL et à l'Université de Genève:
A l'EPFL: 1.10.2001 Section de chimie; 1.10.2003 Sections de mathématiques et de physique
A l'UNIGE: 01.01.2004 Section de pharmacie
- b. Professeurs titulaires, Privat-docents, Professeurs invités, Professeurs remplaçants, Chargés de cours, Maîtres d'enseignement et de recherche, Maîtres assistants, Remplaçants du corps intermédiaire.
- c. Les nombres de personnes ne sont pas répartis dans les catégories de personnel, car une personne peut appartenir à plusieurs catégories. Les nombres de personnes se basent sur les effectifs du mois de décembre uniquement.

T 7.1.4: Personnel toutes sources de financement confondues^a en équivalents plein temps (EPT)^b - avec les cliniques

	2001	2002	2003	2004	2005	2006	2007	2008	2009	2010	2011
Total personnel	1'825.3	1'988.7	1'962.2	1'972.2	2'189.0	2'274.3	2'296.8	2'417.3	2'547.0	2'593.2	2'717.7
Femmes	670.2	761.4	770.3	772.0	909.0	951.1	986.4	1'035.8	1'097.6	1'120.7	1'201.5
% Femmes	36.7	38.3	39.3	39.1	41.5	41.8	42.9	42.8	43.1	43.2	44.2
Nombre personnes^c	2'510	2'729	2'698	2'721	2'962	3'078	3'218	3'336	3'470	3'617	3'833
Femmes	968	1'079	1'107	1'111	1'269	1'306	1'421	1'458	1'522	1'617	1'759
% Femmes	38.6	39.5	41.0	40.8	42.8	42.4	44.2	43.7	43.9	44.7	45.9

- a. Y compris le budget du CHUV, les financements spéciaux de la Confédération, les subsides du Fonds national de la recherche et les mandats de tiers.
- b. Les séries temporelles sont affectées par les transferts d'unités de la Faculté des sciences à l'EPFL et à l'Université de Genève:
A l'EPFL: 1.10.2001 Section de chimie; 1.10.2003 Sections de mathématiques et de physique
A l'UNIGE: 01.01.2004 Section de pharmacie
- c. Les nombres de personnes se basent sur les effectifs du mois de décembre uniquement.

T 7.2.1: Effectif du personnel par faculté en EPT financement budget ordinaire exclusivement^a

Faculté	Catégorie de personnel		2001	2002	2003	2004	2005	2006	2007	2008	2009	2010	2011
FTSR	Professeurs ordinaires et associés	Tot	9.0	9.0	10.2	9.5	11.8	12.0	11.0	9.0	9.8	8.7	10.2
		F	1.5	1.5	1.5	1.0	2.0	2.0	2.0	2.0	2.0	1.0	0.8
	Professeurs assistants	Tot	0.0	1.0	1.0	1.8	0.8	0.8	0.8	3.0	2.0	1.1	1.0
		F	0.0	1.0	1.0	1.0	0.0	0.0	0.0	2.0	2.0	1.1	1.0
	Autres enseignants	Tot	2.2	3.6	4.9	4.2	3.9	3.9	4.8	5.1	4.9	5.9	6.9
		F	0.5	0.5	0.7	0.7	0.6	0.5	0.5	0.5	1.1	1.4	1.1
	Assistants	Tot	13.2	16.1	14.6	15.7	16.9	16.1	15.0	14.8	12.2	14.3	12.8
		F	4.0	5.7	4.7	4.5	8.8	7.1	6.9	6.9	4.7	7.1	5.8
	PAT	Tot	2.8	2.8	2.8	2.6	4.4	4.4	5.4	4.8	6.8	6.9	8.5
		F	2.5	2.5	2.5	2.3	2.3	2.3	2.6	2.7	3.6	3.9	4.7
	Apprenants et stagiaires	Tot	0.0	0.0	1.0	0.0	0.0	0.0	0.0	0.0	0.0	0.0	0.0
		F	0.0	0.0	1.0	0.0	0.0	0.0	0.0	0.0	0.0	0.0	0.0
	Total	Tot	27.1	32.5	34.4	33.8	37.8	37.2	37.0	36.7	35.6	37.0	39.3
		F	8.5	11.2	11.4	9.5	13.7	11.9	12.0	14.1	12.4	14.4	14.5
Droit + ESC	Professeurs ordinaires et associés	Tot	19.8	19.9	20.1	20.5	25.6	25.0	24.2	28.2	28.2	28.2	29.3
		F	2.1	2.3	2.3	2.1	4.3	3.5	4.4	4.4	4.4	4.4	4.7
	Professeurs assistants	Tot	0.0	0.0	1.0	1.0	2.0	2.0	2.0	2.0	1.0	0.8	0.2
		F	0.0	0.0	0.0	0.0	0.0	0.0	0.0	0.0	0.0	0.0	0.2
	Autres enseignants	Tot	7.3	9.2	9.1	12.2	7.9	10.1	11.1	7.8	10.0	13.8	18.9
		F	1.9	2.6	2.4	4.4	3.3	3.4	3.1	3.2	4.3	5.4	7.1
	Assistants	Tot	51.9	51.6	54.3	57.5	58.1	59.2	57.4	62.9	58.2	63.2	70.7
		F	17.9	16.6	19.8	22.4	28.6	33.8	33.2	31.6	26.8	28.8	31.2
	PAT	Tot	10.6	10.3	12.5	12.3	12.2	13.2	14.4	15.9	14.8	15.6	17.6
		F	7.6	6.8	9.0	8.8	8.7	9.7	10.7	10.6	11.9	11.5	12.6
	Apprenants et stagiaires	Tot	4.0	4.0	6.0	6.0	2.0	3.0	1.0	3.0	3.0	2.0	2.0
		F	3.0	3.0	4.0	3.0	1.0	1.0	1.0	1.0	1.0	1.0	1.0
	Total	Tot	93.6	95.0	103.0	109.5	107.7	112.4	110.1	119.8	115.1	123.7	138.6
		F	32.5	31.3	37.4	40.6	45.8	51.4	52.4	50.7	48.3	51.0	59.6
Lettres	Professeurs ordinaires et associés	Tot	48.0	52.4	46.5	48.0	48.0	48.0	47.3	44.3	49.0	50.6	52
		F	7.8	9.1	8.1	9.0	9.5	9.8	8.8	8.8	12.5	12.9	14.1
	Professeurs assistants	Tot	1.5	2.5	4.5	3.5	4.5	6.8	7.8	8.3	7.8	6.7	5.0
		F	1.5	1.5	2.5	2.5	2.0	4.0	4.0	4.5	4.0	3.6	3.3
	Autres enseignants	Tot	43.0	47.7	48.5	60.6	59.6	59.5	60.0	62.3	70.3	75.2	84.3
		F	21.6	21.6	19.3	23.2	24.5	25.5	25.9	24.1	29.0	34.4	38.9
	Assistants	Tot	62.7	86.5	76.4	80.5	84.4	84.3	75.6	79.6	80.1	83.0	82.8
		F	29.9	44.5	37.7	41.3	41.8	40.8	37.1	41.0	43.2	45.0	45.8
	PAT	Tot	18.9	19.4	18.8	20.1	19.8	22.5	26.3	27.2	29.6	30.1	36.4
		F	12.3	12.3	12.8	13.7	14.4	17.1	18.6	18.2	19.3	19.4	23.2
	Apprenants et stagiaires	Tot	1.0	1.0	0.0	0.0	0.0	0.0	0.0	0.0	0.0	0.0	0.0
		F	0.0	0.0	0.0	0.0	0.0	0.0	0.0	0.0	0.0	0.0	0.0
	Total	Tot	175.0	209.4	194.7	212.6	216.2	221.1	217.0	221.7	236.8	245.6	260.5
		F	73.0	88.9	80.3	89.6	92.0	97.1	94.3	96.5	107.8	115.3	125.5
SSP	Professeurs ordinaires et associés	Tot	24.8	26.4	31.7	31.7	36.1	37.7	33.9	35.2	38.1	38.5	40.3
		F	4.5	4.6	6.7	6.4	9.4	9.9	10.2	12.5	13.5	14.8	16.2
	Professeurs assistants	Tot	2.1	3.1	2.1	2.5	3.5	3.7	3.7	5.7	5.7	4.1	4.4
		F	1.6	1.6	0.6	0.0	1.5	1.7	1.7	2.7	2.7	1.2	0.9
	Autres enseignants	Tot	18.7	22.4	21.7	30.1	35.9	37.1	40.2	47.2	48.4	50.9	52.0
		F	7.6	8.0	8.4	13.4	16.9	17.1	18.4	20.2	18.7	18.9	19.7
	Assistants	Tot	52.4	59.5	71.3	88.3	107.0	107.7	99.7	106.9	124.5	119.7	125.3
		F	23.2	30.1	32.3	44.7	55.1	61.7	56.3	59.0	64.1	62.8	69.8
	PAT	Tot	17.4	18.8	20.4	23.2	30.7	32.1	32.8	51.7	47.9	40.7	38.1
		F	14.7	15.9	16.8	19.7	27.0	26.6	27.6	39.3	37.6	35.1	32.4
	Apprenants et stagiaires	Tot	3.2	3.9	3.5	2.0	2.5	3.5	2.5	2.5	2.5	2.5	2.1
		F	3.2	3.9	3.5	2.0	1.0	2.0	2.5	2.5	2.5	2.5	1.7
	Total	Tot	118.4	134.1	150.6	177.7	215.7	221.8	212.8	249.3	267.1	256.5	262.2
		F	54.7	64.0	68.2	86.2	110.9	118.9	116.6	136.2	139.1	135.3	140.7

T 7.2.1: Effectif du personnel par faculté en EPT financement budget ordinaire exclusivement^a

Faculté	Catégorie de personnel		2001	2002	2003	2004	2005	2006	2007	2008	2009	2010	2011
HEC	Professeurs ordinaires et associés	Tot	32.6	35.4	37.3	39.0	39.5	42.3	42.2	37.8	41.8	39.6	41.7
		F	4.0	5.0	5.0	5.0	5.0	7.0	7.0	6.4	7.4	6.9	9.2
	Professeurs assistants	Tot	1.8	7.5	12.3	15.2	15.8	14.0	10.0	11.0	14.0	12.1	13.4
		F	0.5	1.2	2.5	3.0	6.0	7.0	5.0	4.0	7.0	6.5	7.6
	Autres enseignants	Tot	4.1	3.3	5.7	5.1	7.3	8.3	10.0	10.0	16.4	16.7	14.6
		F	1.2	1.2	2.3	2.0	2.6	2.1	1.2	2.7	2.2	3.3	3.3
	Assistants	Tot	56.2	61.7	79.8	87.2	102.3	95.5	85.9	85.6	94.1	91.0	85.4
		F	19.5	20.9	27.2	28.6	31.3	31.0	31.0	26.3	31.6	31.5	28.6
	PAT	Tot	11.5	12.5	15.0	16.6	16.4	19.7	20.7	24.1	26.7	28.6	32.6
		F	7.5	8.5	10.5	11.1	10.9	12.2	13.7	16.5	19.6	19.9	20.9
Apprenants et stagiaires	Tot	0.0	0.0	1.0	2.0	2.0	1.0	1.0	0.0	0.0	0.0	0.0	
	F	0.0	0.0	0.0	0.0	0.0	0.0	0.0	0.0	0.0	0.0	0.0	
Total	Tot	106.2	120.3	151.0	165.1	183.2	180.7	169.8	168.6	193.0	188.0	187.7	
	F	32.7	36.8	47.5	49.6	55.8	59.3	57.9	56.0	67.8	68.2	69.6	
Sciences^b	Professeurs ordinaires et associés	Tot	48.4	48.9	3.2								
		F	2.5	2.5	0.0								
	Professeurs assistants	Tot	4.5	4.5	0.0								
		F	0.0	0.0	0.0								
	Autres enseignants	Tot	28.6	32.7	4.4								
		F	0.8	2.2	0.7								
	Assistants	Tot	140.9	146.1	27.7								
		F	40.6	45.9	15.2								
	PAT	Tot	88.9	92.9	10.0								
		F	41.6	45.8	7.9								
Apprenants et stagiaires	Tot	9.0	12.0	1.0									
	F	4.0	6.0	1.0									
Total	Tot	320.3	337.1	46.2									
	F	89.4	102.3	24.8									
Médecine^c	Professeurs ordinaires et associés	Tot	22.5	22.5									
		F	2.5	2.5									
	Professeurs assistants	Tot	3.5	1.0									
		F	1.5	0.0									
	Autres enseignants	Tot	24.1	21.0									
		F	8.1	6.1									
	Assistants	Tot	77.0	89.0									
		F	33.9	43.4									
	PAT	Tot	75.7	76.5									
		F	47.5	53.3									
Apprenants et stagiaires	Tot	11.0	13.0										
	F	6.0	7.0										
Total	Tot	213.7	222.9										
	F	99.5	112.3										
FBM	Professeurs ordinaires et associés	Tot			39.3	41.9	43.4	43.4	43.3	44.3	43.7	45.5	51.6
		F			4.0	4.0	5.0	5.0	4.5	3.5	3.6	3.8	5.2
	Professeurs assistants	Tot			8.0	7.9	8.0	4.0	4.0	6.0	8.0	7.0	7.4
		F			0.0	0.0	0.0	0.0	0.0	1.0	2.0	2.0	2.0
	Autres enseignants	Tot			40.3	45.1	45.1	50.9	46.2	42.1	47.2	50.8	52.0
		F			9.8	13.5	13.2	12.0	13.6	10.9	11.0	12.5	14.0
	Assistants	Tot			147.9	152.6	198.1	196.3	174.2	193.9	194.8	201.2	186.8
		F			71.1	70.1	104.5	104.7	83.3	91.8	97.1	92.4	90.5
	PAT	Tot			116.3	118.4	144.3	156.9	162.6	176.1	180.6	185.6	185.1
		F			74.9	75.1	91.1	102.1	103.1	113.2	120.6	125.5	125.5
Apprenants et stagiaires	Tot			18.0	18.0	14.0	15.0	19.0	18.0	20.0	19.6	23.7	
	F			10.0	12.0	10.0	11.0	13.0	12.0	11.0	10.9	11.3	
Total	Tot			369.7	383.9	452.9	466.3	449.2	480.2	494.2	509.7	506.7	
	F			169.8	174.6	223.7	234.7	217.5	232.3	245.3	247.0	248.5	

T 7.2.1: Effectif du personnel par faculté en EPT financement budget ordinaire exclusivement^a

Faculté	Catégorie de personnel		2001	2002	2003	2004	2005	2006	2007	2008	2009	2010	2011
GSE	Professeurs ordinaires et associés	Tot			16.4	17.4	18.9	21.7	21.1	20.1	21.1	22.9	24.5
		F			1.0	1.0	0.0	0.5	1.0	1.0	1.0	0.7	0.0
	Professeurs assistants	Tot			0.5	0.0	0.0	0.0	0.0	1.0	1.0	1.4	2.0
		F			0.0	0.0	0.0	0.0	0.0	0.0	0.0	0.4	1.0
	Autres enseignants	Tot			6.0	7.8	7.0	8.5	7.3	7.1	6.4	10.3	10.7
		F			1.5	1.8	1.8	1.3	0.8	0.7	1.2	1.5	1.5
	Assistants	Tot			36.1	30.5	49.7	46.6	42.1	39.9	37.8	36.6	43.4
		F			7.6	8.8	15.2	16.8	13.9	10.9	12.8	13.9	19.6
PAT	Tot			19.5	21.5	23.1	25.1	22.9	30.6	32.2	27.7	27.4	
	F			6.1	8.9	10.4	12.2	10.7	14.0	13.8	13.9	15.5	
Apprenants et stagiaires	Tot			2.0	2.0	2.0	2.0	2.0	3.0	5.0	4.7	3.2	
	F			2.0	1.0	0.0	0.0	1.0	2.0	2.0	3.1	3.0	
Total	Tot				80.6	79.2	100.7	103.8	95.4	101.7	103.5	103.5	111.2
	F				18.2	21.5	27.4	30.7	27.3	28.5	30.8	33.5	40.5
Direction et ses services	Professeurs ordinaires et associés	Tot	0.7	0.0	0.0	1.0	1.0	0.0	0.0	0.0	0.7	1.7	1.8
		F	0.7	0.0	0.0	0.0	0.0	0.0	0.0	0.0	0.5	0.7	0.8
	Professeurs assistants	Tot	0.0	0.0	0.0	0.0	0.0	0.0	0.0	0.0	0.0	0.0	0.0
		F	0.0	0.0	0.0	0.0	0.0	0.0	0.0	0.0	0.0	0.0	0.0
	Autres enseignants	Tot	2.6	5.5	6.2	0.0	3.1	0.0	0.3	0.0	0.0	0.0	0.1
		F	1.0	2.1	3.0	0.0	1.0	0.0	0.0	0.0	0.0	0.0	0.0
	Assistants	Tot	4.8	4.4	17.2	17.4	11.9	4.4	0.5	0.0	1.4	3.0	1.6
		F	2.0	1.4	9.5	11.3	7.8	2.9	0.5	0.0	1.4	2.1	1.2
PAT	Tot	152.4	157.0	188.7	190.1	193.4	204.0	243.9	257.5	265.9	270.9	279.5	
	F	62.6	65.6	75.0	79.0	82.8	89.1	124.3	122.4	131.3	131.4	134.7	
Apprenants et stagiaires	Tot	2.0	.	6.6	6.6	10.0	8.6	9.6	11.0	10.8	9.6	8.4	
	F	0.0	0.0	1.6	1.6	5.0	3.6	3.6	2.0	3.8	2.3	1.5	
Total	Tot	162.5	169.9	218.7	215.1	219.3	217.0	254.3	268.5	278.7	285.1	291.3	
	F	66.4	69.1	89.1	91.9	96.6	95.6	128.4	124.4	137.0	136.4	138.2	
Total UNIL sans les cliniques	Professeurs ordinaires et associés	Tot	205.8	214.6	204.6	209.0	224.3	229.9	223.0	218.9	232.3	235.7	251.4
		F	25.6	27.4	28.6	28.5	35.2	37.7	37.8	38.5	43.8	44.9	52.0
	Professeurs assistants	Tot	13.3	19.5	29.3	31.9	34.6	31.3	28.3	37.0	39.5	33.2	33.4
		F	5.1	5.3	6.6	6.5	9.5	12.7	10.7	14.2	17.7	14.8	16.0
	Autres enseignants	Tot	130.4	145.3	146.7	165.0	169.7	178.2	179.8	181.5	203.6	223.7	239.5
		F	42.6	44.1	48.1	58.9	63.9	61.7	63.4	62.3	67.4	77.4	85.7
	Assistants	Tot	459.0	514.8	525.2	529.6	628.2	610.0	550.3	583.6	603.0	612.0	608.7
		F	171.0	208.5	225.1	231.6	292.9	298.6	262.1	267.5	281.7	283.7	292.6
PAT	Tot	378.1	390.0	403.9	404.7	444.2	477.8	529.0	587.8	604.4	606.1	625.2	
	F	196.2	210.6	215.3	218.4	247.5	271.0	311.2	336.8	357.5	360.7	369.5	
Apprenants et stagiaires	Tot	30.2	36.9	39.1	36.6	32.5	33.1	35.1	37.5	41.3	38.4	39.5	
	F	16.2	19.9	23.1	19.6	17.0	17.6	21.1	19.5	20.3	19.7	18.6	
Total	Tot	1'216.8	1'321.2	1'348.8	1'376.8	1'533.5	1'560.3	1'545.5	1'646.3	1'724.0	1'749.1	1'797.7	
	F	456.6	515.8	546.7	563.4	665.9	699.3	706.2	738.7	788.4	801.2	834.4	

- a. Les séries temporelles sont affectées par les transferts d'unités de la Faculté des sciences à l'EPFL et à l'Université de Genève:
A l'EPFL: 1.10.2001 Section de chimie; 1.10.2003 Sections de mathématiques et de physique
A l'UNIGE: 01.01.2004 Section de pharmacie
- b. Transférée entre 2001 et 2004 à l'EPFL, en GSE et à l'UNIGE.
- c. Avant la fusion avec la biologie.

T 7.2.2: Effectif du personnel par faculté en EPT tous financements confondus, y compris les enseignants cliniciens^a

Faculté	Catégorie de personnel		2001	2002	2003	2004	2005	2006	2007	2008	2009	2010	2011	
FTSR	Professeurs ordinaires et associés	Tot	9.0	9.0	10.2	9.5	11.8	12.0	11.0	9.0	9.8	11.3	12.2	
		F	1.5	1.5	1.5	1.0	2.0	2.0	2.0	2.0	2.0	1.0	1.7	1.8
	Professeurs assistants	Tot	0.0	1.0	1.0	1.8	0.8	0.8	0.8	0.8	3.0	2.0	1.1	1.0
		F	0.0	1.0	1.0	1.0	0.0	0.0	0.0	0.0	2.0	2.0	1.1	1.0
	Autres enseignants	Tot	3.9	4.3	5.5	5.0	4.6	4.2	5.6	6.0	4.9	6.3	7.9	
		F	0.5	0.5	0.7	0.7	0.6	0.5	0.9	1.0	1.1	1.5	1.2	
	Assistants	Tot	13.8	17.8	17.8	17.4	20.5	18.9	20.2	24.4	19.8	22.6	18.8	
		F	4.0	6.9	5.9	5.7	10.4	9.5	9.5	11.5	9.2	11.8	10.4	
	PAT	Tot	2.8	2.8	3.3	3.1	4.9	4.4	6.3	5.8	7.3	7.3	9.2	
		F	2.5	2.5	3.0	2.8	2.8	2.3	3.5	2.8	3.6	4.3	5.4	
Apprenants et stagiaires	Tot	0.0	0.0	1.0	0.0	0.0	0.0	0.0	0.0	0.0	0.0	0.0		
	F	0.0	0.0	1.0	0.0	0.0	0.0	0.0	0.0	0.0	0.0	0.0		
Total	Tot	29.5	34.8	38.8	36.7	42.5	40.2	43.8	48.2	43.8	48.5	49.0		
	F	8.5	12.4	13.1	11.2	15.8	14.3	15.9	19.3	16.9	20.3	19.8		
Droit + ESC	Professeurs ordinaires et associés	Tot	20.5	19.9	20.5	20.9	25.6	25.0	24.2	28.4	28.4	28.5	29.7	
		F	2.1	2.3	2.3	2.1	4.3	3.5	4.4	4.4	4.4	4.4	4.7	
	Professeurs assistants	Tot	1.0	2.0	3.3	1.0	2.0	2.0	2.0	2.0	1.0	1.6	1.0	
		F	1.0	2.0	1.8	0.0	0.0	0.0	0.0	0.0	0.0	0.8	1.0	
	Autres enseignants	Tot	9.6	11.1	11.3	13.9	9.3	11.7	12.1	8.7	11.3	15.2	20.5	
		F	3.1	2.7	3.0	5.0	3.7	3.7	3.3	3.4	4.5	5.4	7.1	
	Assistants	Tot	63.2	58.9	64.6	72.9	80.9	77.8	72.9	77.9	71.1	74.3	82.2	
		F	22.2	19.2	24.4	30.8	41.3	43.1	42.2	40.8	33.7	35.1	36.8	
	PAT	Tot	10.8	13.6	16.3	17.0	17.2	18.5	22.6	26.6	26.3	26.8	28.4	
		F	7.8	8.5	11.1	10.3	8.9	10.3	12.6	12.8	14.6	15.5	17.2	
Apprenants et stagiaires	Tot	4.0	4.0	6.0	6.0	2.0	3.0	1.0	3.0	3.0	2.0	2.0		
	F	3.0	3.0	4.0	3.0	1.0	1.0	1.0	1.0	1.0	1.0	1.0		
Total	Tot	108.9	109.5	121.9	131.7	137.0	138.0	134.8	146.6	141.1	148.4	163.7		
	F	39.1	37.7	46.4	51.0	59.1	61.6	63.4	62.3	58.1	62.1	67.9		
Lettres	Professeurs ordinaires et associés	Tot	48.2	52.7	46.7	48.4	48.4	49.4	48.7	45.6	50.3	51.9	53.3	
		F	8.1	9.3	8.3	9.3	9.7	10.0	10.0	10.0	13.7	14.1	15.5	
	Professeurs assistants	Tot	3.3	5.3	10.4	7.7	7.7	9.8	10.3	10.3	7.8	7.1	6	
		F	2.8	2.8	6.9	4.7	4.2	6.0	5.5	5.5	4.0	3.6	3.3	
	Autres enseignants	Tot	48.8	58.0	55.2	65.5	64.9	60.4	60.9	63.5	72.4	78.0	86.8	
		F	25.0	26.4	22.4	25.4	26.5	26.0	25.8	24.5	30.2	35.8	40.1	
	Assistants	Tot	103.8	132.2	118.3	114.6	120.0	113.3	103.3	109.8	109.2	116.5	123.9	
		F	50.0	70.1	58.4	58.1	56.6	57.3	50.3	57.5	57.1	57.7	64.2	
	PAT	Tot	21.3	22.2	20.9	20.5	21.2	25.8	32.4	35.2	37.0	35.9	41.7	
		F	13.0	13.5	13.7	14.1	15.3	18.7	22.4	21.6	22.4	22.8	26.4	
Apprenants et stagiaires	Tot	1.0	1.0	1.0	0.0	0.0	0.0	0.0	0.0	0.0	0.0	0.0		
	F	0.0	0.0	0.0	0.0	0.0	0.0	0.0	0.0	0.0	0.0	0.0		
Total	Tot	226.4	271.4	252.4	256.6	262.1	258.7	255.7	264.3	276.7	289.4	311.7		
	F	98.9	122.1	109.7	111.5	112.2	117.9	113.9	119.1	127.4	134.0	149.5		
SSP	Professeurs ordinaires et associés	Tot	24.9	27.6	33.0	33.0	38.5	38.7	36.0	36.3	38.1	38.5	40.3	
		F	4.7	4.7	6.7	6.4	9.4	9.9	10.2	12.5	13.5	14.8	16.2	
	Professeurs assistants	Tot	4.2	5.7	5.1	3.5	4.5	4.5	4.5	6.2	7.2	5.4	4.7	
		F	2.2	3.2	2.6	1.0	2.5	1.7	1.7	3.2	3.2	1.7	1.2	
	Autres enseignants	Tot	25.3	24.5	22.3	32.1	37.4	38.7	40.9	47.8	48.6	51.7	54.5	
		F	9.1	8.5	8.4	13.9	17.3	17.9	18.9	20.4	18.7	19.4	20.9	
	Assistants	Tot	72.2	81.6	95.3	103.3	135.2	143.7	128.6	136.0	158.5	153.7	171.6	
		F	32.8	43.3	46.6	53.7	69.3	78.5	71.0	69.9	81.1	79.8	97.7	
	PAT	Tot	18.8	19.0	22.6	27.4	34.4	36.1	42.7	60.9	57.9	47.2	42.8	
		F	15.3	16.1	19.0	23.2	30.2	30.3	35.0	45.5	44.0	38.9	35.8	
Apprenants et stagiaires	Tot	4.2	4.4	3.5	2.0	2.5	4.0	2.5	2.5	2.5	2.8	2.1		
	F	4.2	3.9	3.5	2.0	1.0	2.5	2.5	2.5	2.5	2.5	1.7		
Total	Tot	149.5	162.6	181.8	201.3	252.6	265.6	255.1	289.6	312.8	299.5	316.0		
	F	68.1	79.6	86.7	100.2	129.7	140.8	139.2	153.9	162.9	157.1	173.4		

T 7.2.2: Effectif du personnel par faculté en EPT tous financements confondus, y compris les enseignants cliniciens^a

Faculté	Catégorie de personnel		2001	2002	2003	2004	2005	2006	2007	2008	2009	2010	2011
HEC	Professeurs ordinaires et associés	Tot	33.4	35.9	37.5	39.0	39.5	42.3	42.2	37.8	41.8	39.6	41.7
		F	4.3	5.0	5.0	5.0	5.0	7.0	7.0	6.4	7.4	6.9	9.2
	Professeurs assistants	Tot	5.3	11.0	15.3	17.2	17.8	17.0	15.0	14.0	16.0	14.1	16.8
		F	1.0	1.7	3.0	3.0	6.0	7.0	5.0	4.0	8.0	7.5	8.9
	Autres enseignants	Tot	6.9	9.1	11.0	10.4	12.1	12.9	12.8	11.5	16.5	17.3	15.4
		F	1.8	4.3	4.9	3.9	5.1	4.5	3.6	3.8	2.2	3.6	3.4
	Assistants	Tot	69.5	81.4	92.1	104.0	121.5	115.4	107.1	107.8	116.0	113.3	116.6
		F	23.7	28.0	29.7	32.3	37.3	35.9	36.8	30.3	33.9	36.9	41.6
	PAT	Tot	19.4	22.2	24.6	25.9	28.2	29.4	29.9	31.0	34.8	37.0	40.6
		F	13.9	16.7	17.9	19.4	20.3	19.5	19.9	22.5	24.8	25.9	26.6
	Apprenants et stagiaires	Tot	0.0	0.0	1.0	2.0	2.0	1.0	1.0	0.0	0.0	0.0	0.0
		F	0.0	0.0	0.0	0.0	0.0	0.0	0.0	0.0	0.0	0.0	0.0
	Total	Tot	134.3	159.5	181.4	198.5	221.1	218.0	208.0	202.1	225.1	221.2	231.1
		F	44.6	55.7	60.6	63.6	73.7	73.9	72.3	67.1	76.3	80.8	89.7
Sciences ^b	Professeurs ordinaires et associés	Tot	49.0	49.5	3.2								
		F	2.5	2.5	0.0								
	Professeurs assistants	Tot	9.5	10.5	0.0								
		F	0.0	0.0	0.0								
	Autres enseignants	Tot	32.9	37.0	4.4								
		F	3.8	4.7	0.7								
	Assistants	Tot	234.3	257.5	31.7								
		F	67.4	83.6	17.0								
	PAT	Tot	110.0	113.7	11.3								
		F	52.1	56.1	8.7								
	Apprenants et stagiaires	Tot	9.7	12.0	1.0								
		F	4.0	6.0	1.0								
	Total	Tot	445.3	480.2	51.6								
		F	129.7	152.8	27.4								
Médecine ^c sans les cliniques	Professeurs ordinaires et associés	Tot	24.2	23.8									
		F	2.5	2.5									
	Professeurs assistants	Tot	7.5	6.5									
		F	2.5	1.5									
	Autres enseignants	Tot	28.6	26.9									
		F	10.6	9.6									
	Assistants	Tot	134.9	127.8									
		F	62.4	64.7									
	PAT	Tot	107.0	107.5									
		F	72.4	76.1									
	Apprenants et stagiaires	Tot	12.0	13.0									
		F	7.0	7.0									
	Total	Tot	314.0	305.4									
		F	157.4	161.4									
FBM sans les cliniques	Professeurs ordinaires et associés	Tot			42.5	44.8	45.7	46.8	44.8	45.6	43.8	45.7	51.6
		F			4.0	4.3	5.3	5.3	4.7	3.7	3.8	3.9	5.2
	Professeurs assistants	Tot			14.0	16.3	16.6	14.4	15.4	15.4	14.0	13.1	13.9
		F			0.0	1.8	1.8	2.8	3.8	5.8	5.0	4.8	4.0
	Autres enseignants	Tot			47.9	49.1	48.5	52.5	48.4	43.1	49.0	53.7	56.8
		F			13.9	15.7	15.7	13.5	14.8	11.3	12.8	14.6	16.8
	Assistants	Tot			227.4	230.9	275.3	296.4	291.1	318.5	328.9	344.6	373.1
		F			109.9	111.5	150.3	153.0	144.0	161.7	163.1	168.9	183.7
	PAT	Tot			169.6	172.6	193.1	210.4	223.3	241.9	258.9	266.6	289.9
		F			114.9	114.2	128.3	142.4	147.5	159.2	177.8	178.9	188.2
	Apprenants et stagiaires	Tot			19.0	19.0	14.0	16.7	23.0	22.0	26.0	25.7	29.3
		F			11.0	12.0	10.0	12.0	15.0	15.0	15.0	14.6	13.8
	Total	Tot			520.3	532.6	593.0	637.0	645.8	686.5	720.6	749.3	814.6
		F			253.6	259.4	311.4	328.9	329.7	356.5	377.4	385.6	411.8

T 7.2.2: Effectif du personnel par faculté en EPT tous financements confondus, y compris les enseignants cliniciens^a

Faculté	Catégorie de personnel		2001	2002	2003	2004	2005	2006	2007	2008	2009	2010	2011	
Médecine clinique	Professeurs ordinaires et associés	Tot	91.1	96.3	105.1	111.2	111.5	113.4	108.1	105.2	108.8	118.5	133.5	
		F	3.0	3.0	4.0	5.9	7.0	7.8	7.8	7.8	7.8	10.8	11.4	14.9
	Professeurs assistants	Tot	4.0	3.0	4.0	3.7	8.0	6.0	6.0	6.0	7.0	4.6	5.6	5.7
		F	2.0	2.0	1.0	0.9	3.0	1.0	2.0	2.0	3.0	3.0	3.0	2.2
	Autres enseignants	Tot	119.8	135.7	148.9	157.6	179.3	201.1	212.6	210.9	218.7	220.3	200.8	
		F	21.5	26.4	31.8	31.9	37.7	42.8	48.4	52.2	50.9	53.3	54.8	
	Assistants	Tot	0.0	0.0	0.0	0.0	0.0	0.0	0.0	0.0	0.0	0.0	0.0	
		F	0.0	0.0	0.0	0.0	0.0	0.0	0.0	0.0	0.0	0.0	0.0	
	PAT	Tot	0.0	0.0	0.0	0.0	0.0	0.0	0.0	0.0	0.0	1.7	0.0	0.0
		F	0.0	0.0	0.0	0.0	0.0	0.0	0.0	0.0	0.0	0.0	0.0	0.0
	Apprenants et stagiaires	Tot	0.0	0.0	0.0	0.0	0.0	0.0	0.0	0.0	0.0	0.0	0.0	0.0
		F	0.0	0.0	0.0	0.0	0.0	0.0	0.0	0.0	0.0	0.0	0.0	0.0
	Total	Tot	214.9	235.0	258.0	272.5	298.7	320.4	326.7	323.0	333.7	344.5	340.1	
F		26.5	31.4	36.8	38.7	47.7	51.6	58.2	63.0	64.7	67.8	71.9		
GSE	Professeurs ordinaires et associés	Tot			16.4	17.4	19.1	21.7	21.1	22.1	23.1	23.9	24.5	
		F			1.0	1.0	0.2	0.5	1.0	1.0	1.0	0.7	0.0	
	Professeurs assistants	Tot			0.5	1.0	0.0	1.0	1.0	2.0	3.0	3.0	3.4	
		F			0.0	0.0	0.0	1.0	1.0	1.0	1.0	1.0	1.4	
	Autres enseignants	Tot			8.3	10.5	9.1	9.3	7.3	7.1	6.4	12.2	13.7	
		F			2.6	2.5	2.5	1.3	0.8	0.7	1.2	1.5	1.5	
	Assistants	Tot			61.8	45.1	71.7	78.9	69.7	78.8	97.5	95.3	92.1	
		F			15.2	13.4	22.5	27.5	22.6	24.9	33.5	33.6	37.2	
	PAT	Tot			21.0	22.3	23.8	26.9	28.8	45.3	51.8	44.9	40.1	
		F			6.2	9.4	10.8	13.4	13.9	21.0	21.9	21.3	21.6	
	Apprenants et stagiaires	Tot			2.5	3.2	2.0	2.0	2.0	3.0	5.0	5.2	4.6	
		F			2.5	2.2	0.0	0.0	1.0	2.0	2.0	3.2	3.7	
	Total	Tot			110.5	99.5	125.6	139.7	129.8	158.3	186.8	184.5	178.5	
F				27.5	28.5	35.9	43.6	40.2	50.6	60.6	61.3	65.4		
Direction et ses services	Professeurs ordinaires et associés	Tot	0.7	0.0	0.0	1.0	1.0	0.5	0.5	0.5	0.7	1.7	1.8	
		F	0.7	0.0	0.0	0.0	0.0	0.0	0.0	0.0	0.5	0.7	0.8	
	Professeurs assistants	Tot	0.0	0.0	0.0	0.0	0.0	0.0	0.0	0.0	0.0	0.0	0.0	
		F	0.0	0.0	0.0	0.0	0.0	0.0	0.0	0.0	0.0	0.0	0.0	
	Autres enseignants	Tot	3.1	5.5	6.2	0.0	3.1	0.0	0.3	0.0	0.0	0.0	0.1	
		F	1.5	2.1	3.0	0.0	1.0	0.0	0.0	0.0	0.0	0.0	0.0	
	Assistants	Tot	12.0	16.7	22.2	21.2	14.5	5.4	5.4	0.0	1.8	3.4	2.5	
		F	4.9	6.2	12.8	12.0	8.8	3.1	3.9	0.0	1.4	2.1	1.8	
	PAT	Tot	184.3	204.5	210.6	214.0	227.3	241.1	280.3	287.1	293.3	292.7	300.3	
		F	90.1	99.6	91.2	94.4	108.3	110.9	145.2	142.0	147.6	146.3	148.0	
	Apprenants et stagiaires	Tot	2.4	3.6	6.6	6.6	10.6	9.6	10.6	11.0	10.8	10.1	8.4	
		F	0.4	0.6	1.6	1.6	5.6	4.6	4.6	2.0	3.8	2.6	1.5	
	Total	Tot	202.4	230.3	245.6	242.8	256.4	256.6	297.1	298.6	306.6	307.9	313.0	
F		97.5	108.4	108.6	108.0	123.7	118.6	153.7	144.0	153.3	151.6	152.1		
Total UNIL sans les cliniques	Professeurs ordinaires et associés	Tot	209.8	218.3	210.1	214.2	229.5	236.3	228.5	225.3	235.9	241.0	255.1	
		F	26.3	27.8	28.8	29.0	35.9	38.2	39.2	39.9	45.2	47.1	53.3	
	Professeurs assistants	Tot	30.7	41.9	49.5	48.5	49.3	49.5	49.0	52.9	51.0	45.4	46.8	
		F	9.5	12.2	15.2	11.5	14.5	18.5	17.0	21.5	23.2	20.5	20.9	
	Autres enseignants	Tot	159.0	176.4	172.1	186.5	189.0	189.6	188.2	187.6	209.1	234.4	255.6	
		F	55.4	58.7	59.6	67.0	72.3	67.3	68.0	65.0	70.7	81.7	91.0	
	Assistants	Tot	703.5	773.8	730.9	709.1	839.4	849.6	798.2	853.1	902.8	923.6	980.8	
		F	267.1	321.9	319.8	317.3	396.3	407.8	380.2	396.6	412.9	425.9	473.5	
	PAT	Tot	474.1	505.4	500.1	502.7	550.0	592.6	666.1	733.9	767.3	758.5	793.0	
		F	266.8	288.9	285.5	287.7	324.8	347.7	399.8	427.3	456.7	453.9	469.2	
	Apprenants et stagiaires	Tot	33.3	38.0	41.6	38.8	33.1	36.3	40.1	41.5	47.3	45.9	46.4	
		F	18.6	20.5	24.6	20.8	17.6	20.1	24.1	22.5	24.3	23.9	21.7	
	Total	Tot	1'610.4	1'753.7	1'704.3	1'699.8	1'890.3	1'953.9	1'970.1	2'094.3	2'213.4	2'248.7	2'377.7	
F		643.7	730.0	733.6	733.3	861.3	899.6	928.2	972.8	1'033.0	1'052.9	1'129.6		

a. Les séries temporelles sont affectées par les transferts d'unités de la Faculté des sciences à l'EPFL et à l'Université de Genève:

A l'EPFL: 1.10.2001 Section de chimie; 1.10.2003 Sections de mathématiques et de physique
A l'UNIGE: 01.01.2004 Section de pharmacie

b. Transférée entre 2001 et 2004 à l'EPFL, en GSE et à l'UNIGE.

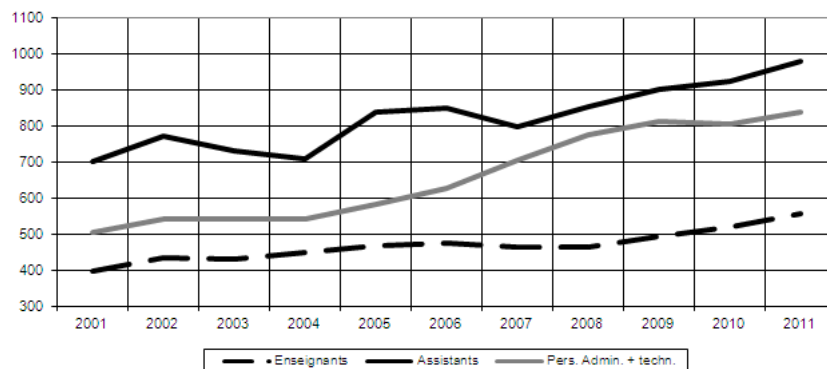
c. Avant la fusion avec la biologie.

T 7.2.3: Effectif des enseignants en EPT tous financements confondus, y compris les enseignants cliniciens^a

Faculté	Catégorie de personnel		2002	2003	2004	2005	2006	2007	2008	2009	2010	2011
Total des enseignants UNIL avec la médecine clinique	Professeurs ordinaires et associés	Tot	314.5	315.1	325.4	341.0	349.7	336.6	330.4	344.6	359.5	388.6
		F	30.8	32.8	34.9	42.9	46.0	47.0	47.7	56.0	58.5	68.2
	Professeurs assistants	Tot	44.9	53.5	52.2	57.3	55.5	55.0	59.9	55.6	51.0	52.5
		F	14.2	16.2	12.4	17.5	19.5	19.0	24.5	26.2	23.5	23.0
	Autres enseignants	Tot	312.1	321.0	344.1	368.3	390.7	400.8	398.5	427.8	454.7	456.5
		F	85.1	91.4	98.9	110.1	110.0	116.4	117.2	121.6	135.0	145.8
	Total	Tot	671.6	689.6	721.6	766.6	795.9	792.4	788.8	828.0	865.2	897.5
		F	130.1	140.4	146.2	170.4	175.6	182.4	189.4	203.8	217.0	237.1

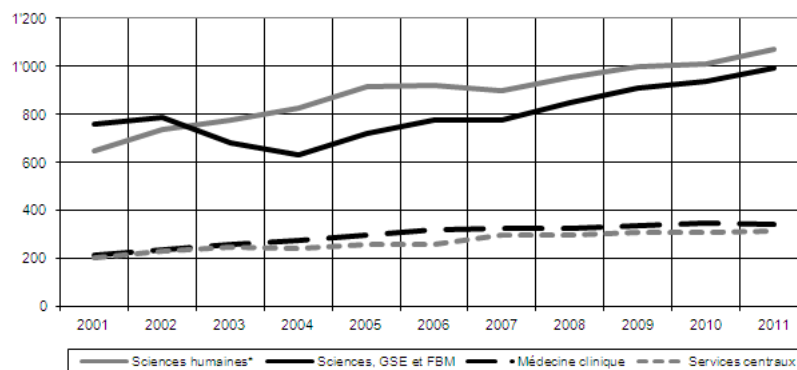
a. Les séries temporelles sont affectées par les transferts d'unités de la Faculté des sciences à l'EPFL et à l'Université de Genève:
 A l'EPFL: 1.10.2001 Section de chimie; 1.10.2003 Sections de mathématiques et de physique
 A l'UNIGE: 01.01.2004 Section de pharmacie

G 7.1: Personnel en EPT tous financements confondus, sans la médecine clinique (tableau 7.1.2)^a

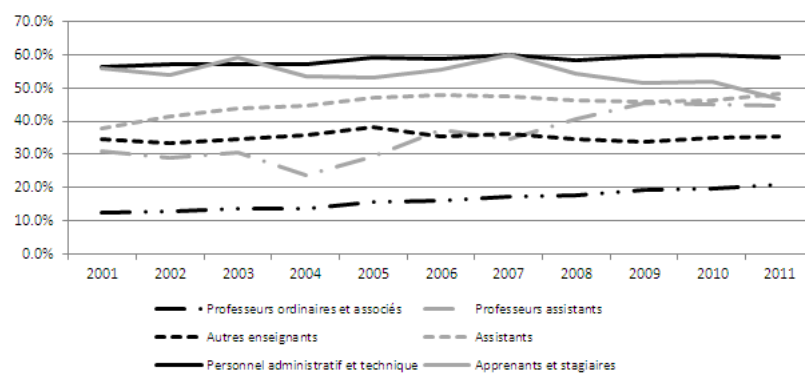


a. Depuis 2010, le calcul des EPT de personnel tient compte de tous les contrats actifs entre le 1er janvier et le 31 décembre.

G 7.2: Personnel en EPT par domaine^a tous financements confondus (tableau 7.2.2)^b



a. Les sciences criminelles sont comptabilisées dans le domaine des sciences humaines.
 b. Depuis 2010, le calcul des EPT de personnel tient compte de tous les contrats actifs entre le 1er janvier et le 31 décembre.

G 7.3: Proportion de femmes par catégorie de personnel^a

a. Depuis 2010, le calcul des EPT de personnel tient compte de tous les contrats actifs entre le 1er janvier et le 31 décembre.

8. Données budgétaires

T 8.1: Dépenses du budget ordinaire UNIL (en million de francs)^a

Nature de dépenses		2001	2002	2003	2004	2005	2006	2007	2008	2009	2010	2011
Traitements et charges sociales du personnel ^b	frs courants	149.3	150.9	159.1	155.3	167.1	178.0	180.0	187.0	200.8	207.6	218.0
	frs constants 2011	161.1	161.8	169.6	164.2	174.5	184.0	184.8	187.4	202.2	207.6	218.0
Achats de biens, prestations de services, marchandises et amortissements ^c	frs courants	36.3	35.3	40.6	38.2	66.5	56.4	54.3	57.1	61.1	65.4	67.2
	frs constants 2011	39.1	37.8	43.2	40.4	69.5	58.3	55.7	57.2	61.5	65.4	67.2
Aides, subsides et subventions ^d	frs courants	1.8	1.5	2.2	6.4	7.6	8.5	8.5	9.7	12.6	13.4	12.8
	frs constants 2011	1.9	1.6	2.3	6.7	8.0	8.8	8.7	9.7	12.7	13.4	12.8
Attributions à des fonds et provisions	frs courants	2.3	5.0	4.2	4.1	4.1	6.6	4.8	3.1	3.3	3.3	3.1
	frs constants 2011	2.5	5.3	4.4	4.4	4.2	6.8	4.9	3.1	3.3	3.3	3.1
Attributions au (dissolution du) Fonds de réserve et d'innovation (FRI)	frs courants						(8.3)	(6.3)	8.1	1.1	(0.7)	(3.9)
	frs constants 2011						(8.6)	(6.5)	8.1	1.1	(0.7)	(3.9)
Total sans les cliniques	frs courants	189.6	192.6	206.0	204.0	245.3	249.5	247.6	265.0	278.9	289.0	297.2
	frs constants 2011	204.6	206.6	219.5	215.7	256.2	258.0	254.1	265.5	280.8	289.0	297.2
Subvention aux établ. hospitaliers universitaires	frs courants	29.1	29.1	29.1	30.3	30.3	30.3	101.0	103.3	107.7	109.9	110.4
	frs constants 2011	31.5	31.3	31.1	32.0	31.7	31.3	103.6	103.5	108.5	109.9	110.4
Total budget ordinaire	frs courants	218.7	221.8	235.2	234.3	275.6	279.8	348.6	368.2	386.7	398.9	407.6
	frs constants 2011	236.0	237.8	250.6	247.7	287.9	289.3	357.8	369.0	389.3	398.9	407.6
<i>Total Fonds de réserve et d'innovation (FRI)</i>	<i>frs courants</i>					43.5	35.2	28.8	36.9	38.0	37.3	33.3
	<i>frs constants 2011</i>					45.4	36.3	29.6	37.0	38.2	37.3	33.3

- a. Uniquement les dépenses émergeant à l'enveloppe budgétaire de l'UNIL alimentée par la contribution de l'Etat de Vaud, les subventions fédérales selon la LAU, les contributions de l'Accord intercantonal sur le financement des universités et les recettes d'exploitation de l'UNIL.
- b. Enseignants, assistants et PAT
- c. Appareils scientifiques, matériel informatique et audiovisuel, logiciels, mobilier, machines, fournitures, livres, impressions, congrès, déplacements, entretien des bâtiments, électricité, énergie, eau, communications, nettoyage, surveillance, amortissements, pertes, gains et arrondis
- d. Bourses, prêts, subsides, culture, loisirs, sports, dons et aides ponctuelles

Source: Comptes de l'Etat de Vaud, Indice des prix à la consommation OFS.

T 8.2: Dépenses de fonctionnement par étudiant (en millier de francs)^a

		2001	2002	2003	2004	2005	2006	2007	2008	2009	2010	2011
Effectif étudiants		9'868	10'162	10'196	10'233	10'467	10'700	11'062	11'500	11'618	12'091	12'242
Sans les étudiants en médecine clinique ^b		8'743	9'121	9'249	9'364	9'660	9'881	10'239	10'633	10'701	11'178	11'159
Dépenses de fonctionnement	frs courants	218'721	221'792	235'170	234'342	275'597	279'831	348'597	368'246	386'660	398'943	407'622
	frs constants 2011	236'041	237'827	250'573	247'702	287'934	289'292	357'764	368'978	389'299	398'943	407'622
Sans la subvention aux cliniques ^c	frs courants	189'576	192'647	206'025	204'031	245'260	249'520	247'637	264'960	278'934	289'007	297'230
	frs constants 2011	204'588	206'575	219'519	215'663	256'239	257'957	254'149	265'486	280'838	289'007	297'230
Dépenses par étudiant (ss clinique)	frs courants	21.7	21.1	22.3	21.8	24.9	24.6	23.9	24.8	26.1	25.9	26.6
	frs constants 2011	23.4	22.6	23.7	23.0	26.5	26.1	24.8	25.0	26.2	25.9	26.6

- a. Uniquement les dépenses émergeant à l'enveloppe budgétaire de l'UNIL alimentée par la contribution de l'Etat de Vaud, les subventions fédérales selon la LAU, les contributions de l'Accord intercantonal sur le financement des universités et les recettes d'exploitation de l'UNIL.
- b. Les «étudiants en médecine clinique» correspondent aux étudiants inscrits dans les années supérieures à la 2ème année de médecine.
- c. La subvention UNIL pour l'enseignement et la recherche des hôpitaux universitaires a passé de Fr. 30'310'800.- en 2006 à Fr. 100'960'000.- en 2007, le calcul sans la médecine clinique donne une série plus homogène.

Source: Comptes de l'Etat de Vaud, Indice des prix à la consommation OFS.

T 8.3: Données de l'Accord intercantonal sur le financement des universités^a

	2001	2002	2003	2004	2005	2006	2007	2008	2009	2010	2011
Effectif étudiants extracantonaux ^b	2'712	2'749	2'762	2'726	2'774	2'835	2'915	3'071	3'170	3'184	3'251
Recettes étudiants extracantonaux	37'631'370	39'793'961	39'590'358	38'060'345	39'389'772	42'980'741	44'944'473	47'782'078	50'786'880	52'080'630	53'568'980

a. Données pour le Canton de Vaud, depuis l'entrée en vigueur de l'Accord, en francs courants.

b. Moyenne des effectifs des semestres d'hiver et d'été, après déduction des étudiants dont la durée des études excède 16 semestres (médecine) ou 12 semestres (autres domaines).

T 8.4.1: Couverture des dépenses par source de financement (en francs courants) - BUDGET ORDINAIRE^a

Source de financement	2006		2007		2008		2009		2010		2011	
	Frs	%	Frs	%	Frs	%	Frs	%	Frs	%	Frs	%
Etat de Vaud	163'550'771	59.9	235'859'294	68.6	234'253'916	65.6	248'478'056	65.0	255'223'090	64.5	262'495'867	64.9
Subv. base LAU, décompte année	53'915'518	19.7	51'736'582	15.0	57'459'733	16.1	61'901'895	16.2	63'250'000	16.0	65'134'498	16.1
Subv. base LAU, solde comptabilisé	3'524'305	1.3	0	0.0	3'766'000	1.1	3'600'000	0.9	0	0.0	0	0.0
Total LAU	57'439'823	21.0	51'736'582	15.0	61'225'733	17.1	65'501'895	17.1	63'250'000	16.0	65'134'498	16.1
Accord intercantonal	42'980'741	15.7	44'944'473	13.1	48'722'633	13.6	49'928'436	13.1	51'218'947	12.9	52'819'516	13.1
Taxes de cours	6'678'994	2.4	7'966'893	2.3	7'464'226	2.1	7'799'681	2.0	8'912'269	2.3	8'484'200	2.1
Autres recettes	2'590'562	0.9	3'284'818	1.0	5'418'909	1.5	10'631'043	2.8	17'040'595	4.3	15'583'989	3.9
Tot. statistique, budg. ordinaire	273'240'891	100.0	343'792'061	100.0	357'085'417	100.0	382'339'112	100.0	395'644'901	100.0	404'518'069	100.0
Dont subvention cliniques	30'310'800		100'960'000		103'286'806		107'725'716		109'936'106		110'391'928	
Dont subvention à l'EPGL	4'921'340		4'943'349		5'009'378		5'106'220		5'106'220		5'119'426	
Montants neutralisés:												
Gr 38 ^b	6'590'274		4'805'000		11'161'003		4'320'844		3'297'600		3'104'280	
Tot. compte UNIL, enveloppe	279'831'165		348'597'061		368'246'420		386'659'956		398'942'501		407'622'349	

a. Comptes de l'UNIL après neutralisation du groupe 38 (attributions à des fonds) et des moins-values/pertes financières

b. Groupe 38=Attributions à des fonds

T 8.4.2: Couverture des dépenses par source de financement (en francs courants) - FONDS INSTITUTIONNELS, SANS LES INSTITUTIONS ASSOCIEES^a

Source de financement	2006		2007		2008		2009		2010		2011	
	Frs	%	Frs	%	Frs	%	Frs	%	Frs	%	Frs	%
Confédération	6'473'034	11.7	6'376'661	10.6	8'564'788	12.1	8'130'123	11.9	9'025'488	12.3	10'066'942	12.1
Etat de Vaud autres	5'497'871	9.9	4'485'091	7.4	2'336'413	3.3	2'447'250	3.6	3'109'397	4.2	4'462'595	5.4
FNRS	20'154'531	36.3	21'056'048	34.9	24'180'196	34.1	25'169'397	36.7	25'981'360	35.3	32'461'615	38.9
CTI	909'327	1.6	714'238	1.2	1'107'426	1.6	428'978	0.6	190'547	0.3	17'345	0.0
Recherche EU	2'744'493	4.9	4'205'973	7.0	6'331'685	8.9	5'503'477	8.0	7'196'493	9.8	7'040'151	8.4
Autres Tiers	14'420'025	26.0	18'181'270	30.2	22'956'412	32.4	20'763'708	30.3	25'384'060	34.5	26'269'484	31.5
Etudiants, form. continue, congrès	5'253'217	9.5	5'229'531	8.7	5'353'644	7.6	6'119'506	8.9	2'647'458	3.6	3'038'485	3.6
Total	55'452'498	100.0	60'248'812	100.0	70'830'564	100.0	68'562'438	100.0	73'534'804	100.0	83'356'617	100.0
Montants neutralisés:												
Gr 37 ^b	151'956		181'351		317'707		60'872		0		0	
Gr 38 ^c	15'144'328		119'200'06.08		11'505'901		29'133'160		-1'526'448		7'225'978	
Moins-values/pertes	2'182		-472.43		24'341'914		51'072		7'690		3'869'837	
Tot. comptes UNIL, Fonds	70'750'964		72'349'697		106'996'086		97'807'541		72'016'046		94'452'432	

a. Tous les fonds hors budget ordinaire, gérés par le Service financier UNIL

b. Groupe 37=Remboursement à bailleurs de fonds

c. Groupe 38=Attributions à des fonds

T 8.4.3: Couverture des dépenses par source de financement (en francs courants) - TOTAL BUDGET ORDINAIRE ET FONDS INSTITUTIONNELS^a

Source de financement	2006		2007		2008		2009		2010		2011	
	Frs	%	Frs	%	Frs	%	Frs	%	Frs	%	Frs	%
Subvention Etat de Vaud	163'550'771	49.8	235'859'294	58.4	234'253'916	54.7	248'478'056	55.1	255'223'090	54.4	262'495'867	53.8
Mandats Etat de Vaud	5'497'871	1.7	4'485'091	1.1	2'336'413	0.6	2'447'250	0.5	3'109'397	0.7	4'462'595	0.9
Confédération	63'912'857	19.4	58'113'243	14.4	69'790'521	16.3	73'632'018	16.3	72'275'488	15.4	75'201'440	15.4
Autres cantons	42'980'741	13.1	44'944'473	11.1	48'722'633	11.4	49'928'436	11.1	51'218'947	10.9	52'819'516	10.8
FNRS	20'154'531	6.1	21'056'048	5.2	24'180'196	5.7	25'169'397	5.6	25'981'360	5.5	32'461'615	6.7
CTI	909'327	0.3	714'238	0.2	1'107'426	0.3	428'978	0.1	190'547	0.0	17'345	0.0
Recherche EU	2'744'493	0.8	4'205'973	1.0	6'331'685	1.5	5'503'477	1.2	7'196'493	1.5	7'040'151	1.4
Autres Tiers	14'420'025	4.4	18'181'270	4.5	22'956'413	5.4	20'763'708	4.6	25'384'060	5.4	26'269'484	5.4
Etudiants, form. cont., congrès	11'932'211	3.6	13'196'424	3.3	12'817'870	3.0	13'919'188	3.1	11'559'727	2.5	11'522'685	2.4
Recettes diverses	2'590'562	0.8	3'284'818	0.8	5'418'909	1.3	10'631'043	2.4	17'040'595	3.6	15'583'989	3.2
Tot. statistique, ss cliniques	328'693'389	100.0	404'040'873	100.0	427'915'981	100.0	450'901'550	100.0	469'179'705	100.0	487'874'686	100.0
Dont subvention cliniques	30'310'800		100'960'000		103'286'806		107'725'716		109'936'106		110'391'928	
Dont subvention à l'EPGL	4'921'340		4'943'349		5'009'378		5'106'220		5'106'220		5'119'426	
Montants neutralisés:												
Gr 37	151'956		181'351		317'707		60'872		0		0	
Gr 38	21'734'601		16'725'006		22'666'904		33'454'004		1'771'152		10'330'258	
Moins-values/pertes	2'182		-472		24'341'914		51'072		7'690		3'869'837	
Total compte UNIL	350'582'128		420'946'757		475'242'506		484'467'497		470'958'547		502'074'781	

a. Tous les fonds: budget ordinaire et fonds institutionnels, gérés par le Service financier UNIL

T 8.4.4: Couverture des dépenses par source de financement (en francs courants) - INSTITUTIONS ASSOCIEES^a

Source de financement	2006		2007		2008		2009		2010		2011	
	Frs	%	Frs	%	Frs	%	Frs	%	Frs	%	Frs	%
Confédération		0.0	39'720	0.4	1'544'180	8.9	2'209'429	7.6	2'331'211	7.1	2'837'360	9.9
Etat de Vaud autres	104'436	1.1	132'011	1.3	708'666	4.1	103'696	0.4	221'322	0.7	547'344	1.9
FNRS	795'132	8.2	1'035'394	10.3	4'342'651	25.1	4'843'478	16.7	5'653'102	17.2	6'575'257	23.0
CTI		0.0		0.0		0.0	108'214	0.4	260'591	0.8	0	0.0
Recherche EU	60'735	0.6	379'387	3.8	308'754	1.8	204'523	0.7	31'444	0.1	57'306	0.2
Autres Tiers	7'888'519	81.2	6'976'700	69.5	9'194'610	53.1	18'567'656	64.1	17'631'694	53.8	11'661'031	40.8
Etudiants, form. continue, congrès	871'462	9.0	1'468'988	14.6	1'226'350	7.1	2'915'879	10.1	6'646'930	20.3	6'908'803	24.2
Tot. statistique Instit. associées	9'720'284	100.0	10'032'201	100.0	17'325'210	100.0	28'952'877	100.0	32'776'295	100.0	28'587'102	100.0

a. Crédits d'investissement Etat de Vaud, salaires facturés, Institut Ludwig, CEDIDAC et FORS. Depuis 2009, y compris la Fondation pour la Formation continue lausannoise et l'IDHEAP. Sans les cliniques.

T 8.4.5: Couverture des dépenses par source de financement (en francs courants) - TOTAL STATISTIQUE, HORS BUDGET ORDINAIRE, SANS LES CLINIQUES^{a b}

Source de financement	2006		2007		2008		2009		2010		2011	
	Frs	%	Frs	%	Frs	%	Frs	%	Frs	%	Frs	%
Confédération	6'473'034	9.9	6'416'382	9.1	10'108'967	11.5	10'339'552	10.6	11'356'699	10.7	12'904'302	11.5
Mandats Etat de Vaud	5'602'307	8.6	4'617'102	6.6	3'045'079	3.5	2'550'946	2.6	3'330'719	3.1	5'009'939	4.5
FNRS	20'949'663	32.1	22'091'442	31.4	28'522'847	32.4	30'012'875	30.8	31'634'462	29.8	39'036'872	34.9
CTI	909'327	1.4	714'238	1.0	1'107'426	1.3	537'192	0.6	451'138	0.4	17'345	0.0
Recherche EU	2'805'228	4.3	4'585'360	6.5	6'640'439	7.5	5'708'000	5.9	7'227'937	6.8	7'097'457	6.3
Autres Tiers	22'308'544	34.2	25'157'970	35.8	32'151'022	36.5	39'331'364	40.3	43'015'754	40.5	37'930'515	33.9
Etudiants, form. continue, congrès	6'124'679	9.4	6'698'519	9.5	6'579'994	7.5	9'035'385	9.3	9'294'388	8.7	9'947'288	8.9
Tot. statistique hors enveloppe	65'172'782	100.0	70'281'014	100.0	88'155'774	100.0	97'515'315	100.0	106'311'099	100.0	111'943'719	100.0

- a. De 2002 à 2004, la hausse de la contribution de l'Etat de Vaud hors budget UNIL provient de l'octroi de crédits cadre pour l'acquisition de matériel et pour l'entretien des bâtiments. La baisse temporaire de FNRS et de certains crédits de tiers résulte des transferts à l'EPFL.
- b. En 2007, l'augmentation de la contribution de l'Etat de Vaud provient de la subvention de l'UNIL aux cliniques universitaires qui passe de 30 mio en 2006 à 100 mio en 2007.

T 8.4.6: Couverture des dépenses par source de financement (en francs courants) - TOTAL STATISTIQUE UNIL, TOUS LES FINANCEMENTS, AVEC LES CREDITS D'INVESTISSEMENT, LES SALAIRES FACTURES ET LES FONDATIONS, SANS LES CLINIQUES

Source de financement	2006		2007		2008		2009		2010		2011	
	Frs	%	Frs	%	Frs	%	Frs	%	Frs	%	Frs	%
Subvention Etat de Vaud	163'550'771	48.3	235'859'294	56.7	234'253'916	52.6	248'478'056	51.8	255'223'090	50.8	262'495'867	50.83
Mandats Etat de Vaud	5'602'307	1.7	4'617'102	1.1	3'045'079	0.7	2'550'946	0.5	3'330'719	0.7	5'009'939	1.0
Confédération	63'912'857	18.9	58'152'964	14.0	71'334'700	16.0	75'841'447	15.8	74'606'699	14.9	78'038'800	15.1
Autres cantons	42'980'741	12.7	44'944'473	10.9	48'722'633	10.9	49'928'436	10.4	51'218'947	10.2	52'819'516	10.2
FNRS	20'949'663	6.2	22'091'442	5.3	28'522'847	6.4	30'012'875	6.3	31'634'462	6.3	39'036'872	7.6
CTI	909'327	0.3	714'238	0.2	1'107'426	0.3	537'192	0.1	451'138	0.1	17'345	0.0
Recherche EU	2'805'228	0.8	4'585'360	1.1	6'640'439	1.5	5'708'000	1.2	7'227'937	1.4	7'097'457	1.4
Autres Tiers	22'308'544	6.6	25'157'970	6.1	32'151'022	7.2	39'331'364	8.2	43'015'754	8.6	37'930'515	7.3
Etudiants, form. cont., congrès	12'803'673	3.8	14'665'413	3.5	14'044'220	3.2	16'835'067	3.5	18'206'657	3.6	18'431'488	3.6
Recettes diverses	2'590'562	0.8	3'284'818	0.8	5'418'909	1.2	10'631'043	2.2	17'040'595	3.4	15'583'989	3.0
Tot. statistique, ss cliniques	338'413'673	100.0	414'073'074	100.0	445'241'191	100.0	479'854'427	100.0	501'955'998	100.0	516'461'788	100.0

T 8.4.7: Couverture des dépenses par source de financement (en francs courants) - RECHERCHE FINANCEE PAR DES TIERS, DOMAINE DES HOPITAUX UNIVERSITAIRES

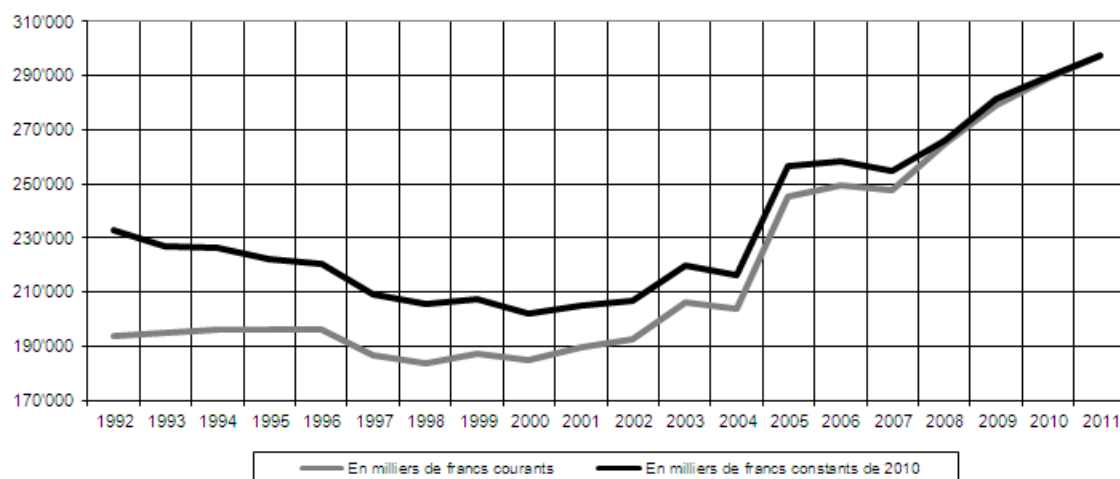
Source de financement	2006		2007		2008		2009		2010		2011	
	Frs	%	Frs	%	Frs	%	Frs	%	Frs	%	Frs	%
FNRS	10'554'176	25.2	10'871'204	24.4	11'450'875	26.64	16'977'655	34.0	17'671'124	34.8	17'611'028	32.1
CTI	694'560	1.7	1'080'901	2.4	1'431'369	3.3	1'727'907	3.5	1'015'573	2.0	823'035	1.5
Recherche EU	1'272'087	3.0	749'756	1.7	547'544	1.3	1'444'998	2.9	1'230'167	2.4	1'856'752	3.4
Autres tiers (y compris CH)	29'394'219	70.1	31'785'915	71.5	29'551'883	68.8	29'827'647	59.7	30'918'886	60.8	34'581'549	63.0
Total	41'915'042	100.0	44'487'776	100.0	42'981'670	100.0	49'978'207	100.0	50'835'751	100.0	54'872'364	100.0

T 8.4.8: Prise en compte partielle des dépenses de la Bibliothèque cantonale et universitaire (BCU)^a

	2006	2007	2008	2009	2010	2011
BCU	10'808'012	10'842'808	10'733'012	10'757'939	11'275'245	11'780'633

a. 80% des dépenses d'exploitation de la BCU sont pris en compte dans la statistique fédérale des finances des Hautes Ecoles.

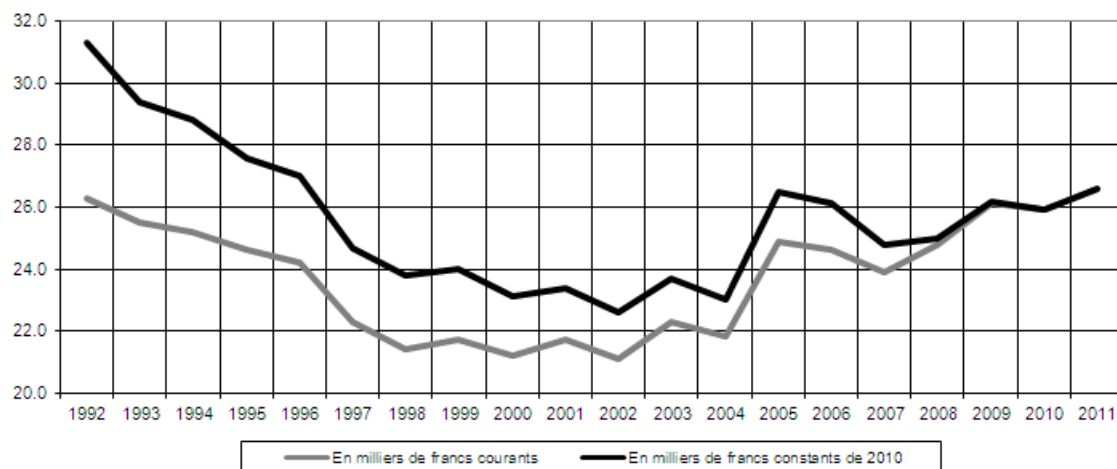
G 8.1: Dépenses de fonctionnement émergeant à l'enveloppe budgétaire de l'UNIL^a, sans la subvention aux cliniques



a. Alimentée par la contribution de l'Etat de Vaud, les subventions fédérales selon la LAU, les contributions de l'Accord intercantonal sur le financement des universités et les recettes d'exploitation de l'UNIL.

Source: Compte de l'Etat de Vaud et de l'UNIL

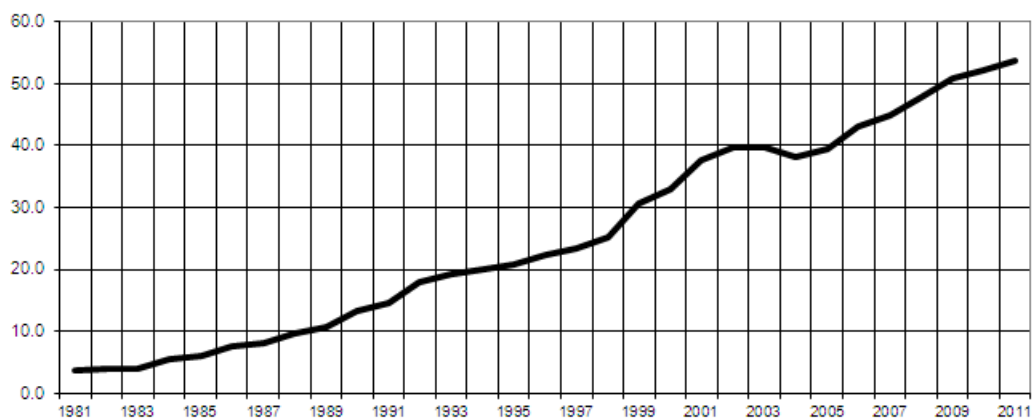
G 8.2: Dépenses de fonctionnement émergeant à l'enveloppe budgétaire de l'UNIL^a par étudiant, sans la médecine clinique



- a. Alimentée par la contribution de l'Etat de Vaud, les subventions fédérales selon la LAU, les contributions de l'Accord intercantonal sur le financement des universités et les recettes d'exploitation de l'UNIL.

Source: *Compte de l'Etat de Vaud et de l'UNIL*

G 8.3: Recettes pour étudiants extracantonaux en millions de francs courants (AIU)



9. Formation continue

T 9.1: Cours organisés par l'UNIL sous l'égide de la Fondation pour la formation continue universitaire lausannoise^a

	2001	2002	2003	2004	2005	2006 ^b	2007	2008	2009	2010	2011
Participants	1'607	2'019	2'197	2'174	2'308	2'518	2'270	2'235	1'864	2'776	1'829
Jours de cours	222	196	331	237	529	564	783	806	1'005	874	746
Cours (total)	57	46	55	60	55	71	62	62	63	73	68
Jours/participants	5'957	7'066	10'892	7'186	12'629	11'842	20'804	17'729	23'539	24'502	16'830
Cours autofinancés	57	46	55	60	55	71	62	62	63	73	68
Cours subventionnés											
Cours de 1 jour	16	15	17	19	14						
Cours de 2 à 5 jours	34	26	27	28	25			}23			
Cours de 6 à 10 jours	3	3	2	7	5						
Cours de plus de 10 jours	2	2	9	6	11						
Participants formations certifiantes	85	82	247	372	358	651	622	828	653	837	780
Non-certifiant						45	34	1'407	1'211	24	1'049
Certificat						21	15	20	17	23	21
Diplôme						1	1	4	4	7	7
MAS						7	12	15	15	12	10

- a. Depuis janvier 2009, les activités de formation continue de l'UNIL, gérées par le Centre de formation continue jusqu'à fin 2008, font désormais partie des offres de la nouvelle Fondation pour la formation continue universitaire UNIL-EPFL.
- b. Dès 2006, nouvelles rubriques: non-certifiant, certificat, diplôme et MAS qui reprennent les anciennes rubriques: cours de 1 jour, cours de 2 à 5 jours, cours de 6 jours, cours de plus de 10 jours qui ne sont plus adaptées à l'offre actuelle du Centre.

10. Bibliothèque universitaire

Présentation de la Bibliothèque cantonale et universitaire (BCU)

La BCU est une institution cantonale indépendante de l'Université, rattachée au Service des affaires culturelles du Département de la formation, de la jeunesse et de la culture. Sa mission est double: en tant que Bibliothèque cantonale, elle est appelée à remplir le rôle d'une bibliothèque de type national; en tant que Bibliothèque universitaire, elle sert de ressource documentaire à l'enseignement et la recherche de l'UNIL avec laquelle elle collabore étroitement. La BCU exploite trois sites, chacun d'eux ayant sa propre mission:

La Bibliothèque de la Riponne (BCU/R), logée au Palais de Rumine, qui incarne la fonction proprement cantonale de la BCU: Dépôt légal, Documentation vaudoise et tout ce qui touche le patrimoine culturel vaudois. Orientée vers un public cultivé et les élèves des gymnases, la BCU/R acquiert des ouvrages d'intérêt général. Elle est aussi active dans le domaine musical: archives musicales, édition de catalogues, collection importante de partitions, ouvrages de musicologie, phonothèque.

La Bibliothèque de Dorigny (BCU/D), ouverte en 1982 dans le Bâtiment Unithèque. Elle fonctionne comme bibliothèque centrale de l'Université pour les sciences humaines et abrite en ses murs trois instituts de l'Université: l'Institut Benjamin Constant, le Centre de recherche sur les lettres romandes et l'Institut des sciences bibliques. Une partie importante de ses fonds - plus de 400'000 volumes - est en libre-accès.

La Bibliothèque de Droit et des Sciences Economiques (BDSE), située dans le bâtiment Internef à Dorigny, constitue une annexe de la Bibliothèque de l'Unithèque et offre un libre accès d'environ 50'000 volumes.

Le Réseau romand des bibliothèques:

Une collaboration étroite s'est établie entre les bibliothèques universitaires de Fribourg, Genève, Lausanne, Neuchâtel, la Bibliothèque cantonale du Valais, celle du Jura et la Bibliothèque de l'Institut suisse de droit comparé (Lausanne), qui constituent ensemble le Réseau romand, fondé sur une convention intercantonale placée sous les auspices de la Conférence universitaire de Suisse occidentale (CUSO) et qui sont rattachées directement à une base de données unique.

T 10.1: Effectif du personnel de la BCU en 2011 en équivalents plein temps

Personnel fixe	100.2
Personnel temporaire	12.9
Personnel en formation	8.0
Total	121.1

T 10.2: Etat des collections en 2011^a

Imprimés (volumes)	2'360'275
Manuscrits (pages)	4'703'442
Cartes et plans	3'920
Documents iconographiques	38'560
Microformes	72'880
Documents audiovisuels	58'653
Autres médias	460
Journaux et périodiques électroniques	39'703
Bases de données/documents numériques individuels consultables sur le serveur local ou en ligne	121'011

a. Cette année, la présentation des collections change par rapport aux années précédentes et s'adapte aux statistiques que la BCU fournit à l'OFS.

T 10.3: Evolution du nombre de prestations aux lecteurs de la BCUL

	2010	2011
Manifestations	38	23
Visites guidées et formations	249	110
Prêts	436'718	581'804
Utilisation de documents spéciaux ou précieux	9'253	12'744
Reproductions de documents spéciaux ou précieux	1'352	726
Propositions d'achats réalisées	4'595	4'900
Site web de la bibliothèque^a	613'879	665'362
Bases de données/documents numériques individuels^a	448'834	25'514'454
Journaux et périodiques électroniques^a	1'200'000	1'137'830

a. nb d'accès

T 10.4: Evolution des acquisitions en francs suisses de la BCUL

	2010	2011
Monographies et manuscrits	1'318'535	1'515'144
Suites	214'924	211'999
Périodiques	1'068'232	1'176'276
Licences pour documentations électroniques	2'464'565	2'461'576
Sous-total	5'066'256	5'364'995
Enregistrements audio-visuels	140'281	1'149'947
Total	5'206'537	5'514'942
Enregistrements sonores	36'278	53'390

T 10.5: Evolution des acquisitions en volumes de la BCUL

	2010	2011
Monographies et manuscrits (fonds)	20'605	24'550
Suites	1'843	1'984
Périodiques	3'079	3'646
Sous-total	25'527	30'180
Enregistrements audio-visuels	4'515	4'808
Total	30'042	34'988
Dont enregistrements sonores (BCU/R)	1'111	1'887

T 10.6: Dépenses d'acquisition en 2011 par disciplines regroupées (pour l'ensemble de la BCU)

	Monographies	m.a.v ^a	Suites	Périodiques	Total
Généralités	315'778	57'429	32'709	2'627'531	3'033'447
Théologie	71'567	178	47'067	64'999	183'811
Lettres	582'738	83'636	105'468	251'737	1'023'579
Sciences sociales	22'275	5'756	3'883	181'895	420'809
Sciences économiques	79'778	596	360	118'663	199'397
Droit	130'877	309	19'999	88'288	239'473
Géographie	45'136	388	1'292	65'840	112'656
Sport	26'791	809	380	3'540	31'520
Sciences	20'443	535	717	155'938	177'633
Médecine	12'706	313	123	49'166	92'308
Pharmacie	55	0	0	254	309
Total	1'515'144	149'949	211'998	3'637'851	5'514'942

a. moyens audiovisuels