

| le savoir vivant |



MPA

MASTER OF PUBLIC

ADMINISTRATION

Accédez aux postes clés du secteur public

Unil

UNIL | Université de Lausanne

IDHEAP

Institut de hautes études
en administration publique

UNE VALEUR AJOUTÉE DÉTERMINANTE

Le MPA de l'IDHEAP vous permet de développer votre potentiel et d'accélérer votre carrière. Notre master universitaire est reconnu et accrédité au niveau international. Interdisciplinaire, le programme est organisé selon le Modèle IDHEAP d'administration publique, toutes les dimensions fondamentales sont intégrées et la conduite des affaires publiques est traitée de manière globale. Les thématiques abordées s'inscrivent toujours dans un contexte fédéraliste. L'attention porte tout autant sur la gestion et les politiques communales, que cantonales ou fédérales. Les participant·e·s et nos intervenant·e·s hautement motivé·e·s proviennent de multiples horizons géographiques, institutionnels et organisationnels. Les échanges et témoignages n'en sont que plus édifiants.

Parcours individualisé Votre programme est conçu en fonction de vos besoins et de votre agenda : en une année à plein-temps ou trois ans à temps partiel.

Accompagnement personnalisé Nos professeur·e·s sont très réputé·e·s et disposent de larges compétences pédagogiques. Tous·tes sont basé·e·s à l'IDHEAP et vous garantissent ainsi un accompagnement personnalisé.

Interactivité et interdisciplinarité Des présentations, des discussions et des exercices pratiques sont combinés afin de favoriser la participation active et l'appropriation des contenus. De nombreux intervenant·e·s – nos grands témoins, praticien·ne·s et expert·e·s – présentent leur expérience et leur réflexion.

Théorie et pratique L'accent est systématiquement porté sur le lien entre la théorie et la pratique. Les apports théoriques et conceptuels sont toujours mis au service de la résolution de problèmes concrets. Vous êtes ainsi en prise directe avec les transformations menées et à mener dans les organisations publiques et parapubliques.

Idées nouvelles Au contact d'expert·e·s et de vos pairs, vous bénéficiez d'un regard nouveau et d'outils pour conduire avec succès les équipes et les politiques publiques dont vous êtes responsables. Les journées passées à l'IDHEAP sont ainsi pour vous l'occasion de prendre du recul et de la hauteur par rapport à votre contexte professionnel.

Infrastructure d'exception L'IDHEAP dispose de son propre bâtiment et de son propre Learning Lab sur le campus de l'Université de Lausanne. Il vous offre les meilleures conditions d'apprentissage.

Réseautage Les diplômé·e·s de l'IDHEAP disposent de leur propre réseau d'alumni, l'AD-IDHEAP.

AU CŒUR DE L'ACTION PUBLIQUE

En participant au MPA de l'IDHEAP, vous êtes au cœur de l'action publique. Avec notre *Master of Advanced Studies in Public Administration* vous développez vos compétences pour faire face aux enjeux sociétaux actuels et futurs. Vous élargissez et approfondissez vos connaissances et votre expérience pour assumer de nouvelles responsabilités dans le secteur public ou en interaction avec lui. Vous côtoyez des personnes expérimentées et hautement motivées, comme vous. Votre réseau s'étend grâce aux relations nouées avec les participant-e-s, les intervenant-e-s et les professeur-e-s. Vous pouvez composer l'essentiel de votre programme de formation continue selon vos besoins et intérêts. À plein-temps ou en parallèle à d'autres activités, le calendrier de formation s'adapte à votre agenda.

1 premier MPA
créé en Suisse

3 possibilités pour vous lancer
(janvier, avril ou septembre)

6
cours de base

40
ans d'existence
et d'expérience

3
cours à option à choisir
dans un large catalogue

+200
grands témoins
praticien-ne-s et expert-e-s

16 professeur-e-s
résident-e-s

90
crédits ECTS
(*European credit transfer system*)

+700
diplômé-e-s MPA
dans votre réseau



Renseignements
supplémentaires
et modalités d'inscription :
www.unil.ch/idheap/MPA

UNE PÉDAGOGIE INTERACTIVE ÉPROUVÉE

Vos compétences et connaissances s'élargissent en confrontant votre expérience à de nouvelles situations et perspectives, en intégrant de nouvelles idées et apports concrets. Ce juste équilibre vous permet de vous approprier des stratégies et des techniques innovantes, notamment en les mobilisant dans votre mémoire et dans vos pratiques professionnelles parallèlement à votre formation. Votre programme de formation demande un effort soutenu. Aux journées de formation proprement dites s'ajoutent un important travail personnel : lecture, préparation de cas et de présentations, activités en équipe et travaux de rédaction, le tout couronné par la réalisation de votre mémoire de MPA. Le programme est ainsi clairement structuré tout en étant personnalisable.

Vous avez la possibilité de débiter le programme à 3 moments dans l'année (janvier, avril ou septembre). Qu'ils soient de 6 ou de 12 jours, les cours se déroulent chaque semaine sur une journée complète. Le programme est flexible, mais nos participant-e-s l'organisent souvent sur 3 ans.

Année 1 : Élargissez vos connaissances fondamentales de l'administration publique à travers **6 cours de base de 6 jours chacun**, soit 36 jours. Ces cours ont lieu le mardi. Les thématiques clés sont couvertes.

Année 2 : Approfondissez vos connaissances en fonction de vos besoins, de vos préoccupations, voire de vos envies. Dans notre large catalogue de cours à option, vous choisissez **3 cours de 12 jours chacun** à raison d'un jour par semaine, soit 36 jours.

Année 3 : Rédigez votre **mémoire de MPA sur une problématique de votre choix**. Un-e des professeur-e-s de l'IDHEAP vous accompagne et vous conseille. C'est le point d'orgue de votre parcours.

Corine Mauch, Maire de Zürich

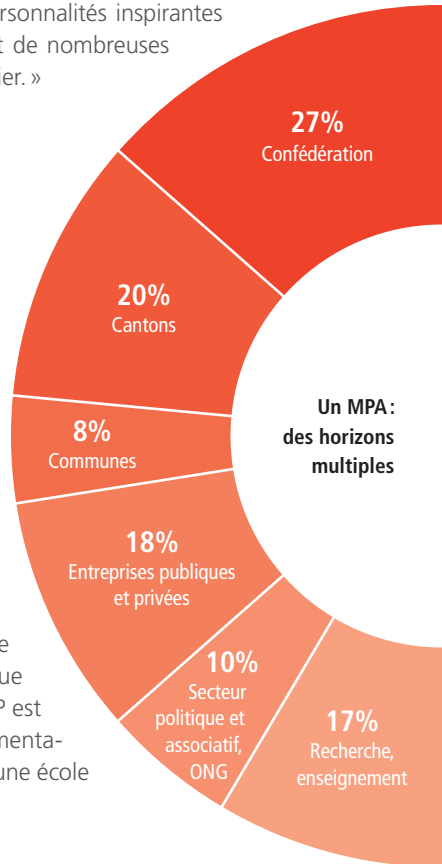
« Lors de ma formation continue en administration publique à l'IDHEAP, j'ai acquis un bagage théorique approfondi et des compétences empiriques qui me permettent de comprendre et d'analyser de manière critique les processus complexes de la politique et de l'administration. Dans le cadre de mon travail de maire, ces connaissances sont précieuses. De plus, le contact que j'ai noué avec des personnalités inspirantes au cours de mes études et que j'ai entretenu pendant de nombreuses années représente pour moi un enrichissement particulier. »

Philippe Schwab, Secrétaire général de l'Assemblée fédérale

« Pourquoi ai-je choisi l'IDHEAP ? Parce qu'il s'agissait à l'époque de la seule école supérieure d'administration publique en Suisse. L'IDHEAP m'a permis de consolider ma formation académique et mon expérience professionnelle et de les compléter par des connaissances spécifiques en gestion publique. Il s'agissait notamment des politiques publiques, de l'Europe et des relations internationales, du management public, du droit administratif et de la législation, des finances publiques et de l'évaluation de l'action publique. Je considère comme un avantage particulier le fait que le cursus accorde une grande importance aux aspects de la gestion et de la modernisation de l'État par une approche interdisciplinaire. Grâce à l'expérience pratique des enseignant-e-s, mais aussi des étudiant-e-s, l'IDHEAP est un laboratoire incomparable d'échanges et d'expérimentations. Souvent copié, mais jamais égalé, l'IDHEAP reste une école d'excellence dans le service public. »

Laurent Yerly, Trésorier de l'État de Fribourg

« Embrasser le cursus du master IDHEAP s'est imposé presque naturellement après avoir suivi le module de finances publiques, qui m'intéressait au premier plan. La formation offre en effet un prisme de lecture du domaine public qui combine de manière dynamique et vivante l'approche scientifique avec les expériences et le vécu des hommes et des femmes du terrain. Elle fournit des outils concrets qui facilitent la compréhension et dynamise les compétences de gestion nécessaires aux acteur-ric-e-s et responsables au sein de nos collectivités publiques et parapubliques. »



IDHEAP

Au cœur de l'action publique
Am Puls des öffentlichen Sektors
Al centro dell'azione pubblica
Al center dal sector public
At the heart of public service

L'IDHEAP... L'ADMINISTRATION PUBLIQUE POUR RAISON D'ÊTRE

L'Institut de hautes études en administration publique -IDHEAP- est en Suisse la plus grande et la plus ancienne structure universitaire et interdisciplinaire de formation, de recherche et d'expertise dédiée entièrement et exclusivement au secteur public et parapublic. Il est accrédité par la Confédération (AAQ) et au niveau international (EAPAA). Fondé en 1981, il est intégré depuis 2014 dans l'Université de Lausanne.

L'IDHEAP est membre fondateur du réseau universitaire national d'administration publique, le SPAN-*Swiss Public Administration Network*. Il a également mis sur pied le Modèle IDHEAP d'administration publique, le premier du genre en Suisse. Le Modèle permet de comprendre les différentes facettes de l'action et de la conduite des organisations publiques. Il offre aux responsables un outil pour concevoir l'intervention des pouvoirs publics dans une perspective systémique, dynamique et englobante.

IDHEAP

Université de Lausanne
Rue de la Mouline 28, 1022 Chavannes-près-Renens
+41 (0)21 692 68 00
www.unil.ch/idheap



en collaboration avec

